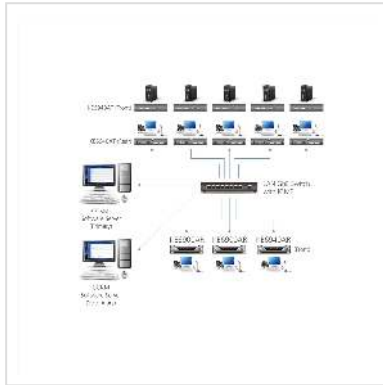


# ATEN KE6940R Système d'extension KVM DVI sur IP - Récepteur

<b>Numéro d'article</b>	14.01.7155
<b>Constructeur</b>	ATEN
<b>Référence constructeur</b>	KE6940AR
<b>EAN (pièce unique)</b>	4719264649363



**Le système d'extension KE6940A se compose d'un émetteur IP haute performance (KE6940AT) qui se connecte à l'ordinateur et d'un récepteur (KE6940AR) qui fournit l'accès console depuis un lieu distinct. Le KE6940A permet un accès étendu à des systèmes informatiques à distance via des consoles USB distante (clavier et souris USB, moniteur DVI) via l'intranet, ce qui permet aux utilisateurs de placer le système informatique dans des environnements sécurisés et à température contrôlée, pouvant être isolés de la station de travail de l'utilisateur.**

Le système d'extension KVM deux affichages DVI-I sur IP KE6940A prend en charge deux affichages DVI à chaque extrémité et fournit des transmissions vidéo sans perte et à faible latence jusqu'à 1920 x 1200 à 60 Hz.

Le KE6940A prend en charge des connexions via un port RJ-45 ou un emplacement SFP. L'émetteur et le récepteur peuvent être connectés soit directement l'un à l'autre, soit via un réseau à grande vitesse, sur un réseau local à base de cuivre ou à base de fibre. En vous connectant via l'emplacement SFP avec des extensions de module fibre SFP 1 Gbit/s\* sur le réseau à fibres optiques, vous pouvez étendre les distances de transmission jusqu'à 10 km. De plus, le KE6940A comprend deux alimentations pour la redondance afin de garantir la fiabilité des services.

- Boundless Switching – déplacez simplement le curseur de la souris entre les limites des écrans pour basculer entre différents récepteurs (Rx)
- « Pousser » et « Tirer » – partage instantanément le contenu vers/depuis un seul Rx ou mur vidéo en un clic
- Murs vidéo – créez plusieurs murs vidéo avec jusqu'à 8 x 8 (64 affichages max.) dans

chaque disposition

- Planification avancée - améliore l'efficacité et réduit les coûts en permettant la définition des connexions en fonction de l'heure et de la date
- Émetteur virtuel - diffuse indépendamment des sources vidéo, audio, USB et série depuis différents Tx
- Prise en charge de l'authentification interne et externe - prend en charge les authentifications externes LDAP, Active Directory, RADIUS et TACACS+
- Autorisations configurables d'utilisateur et de groupe pour l'accès et le contrôle des appareils KE
- Contrôle d'accès Rx - les utilisateurs de la console locale peuvent activer/désactiver l'accès Rx en appuyant simplement sur un bouton de contrôle

### Caractéristiques techniques

Constructeur	ATEN
Groupe de produits	Prolongateur KVM-(IP)
Types de produits	Système d'extension KVM DVI sur IP
Couleur	noir
Comprend	1 x Récepteur KVM deux affichages DVI-I sur IP KE6940AR 1 x 0AD8-8005-40MA Adaptateur secteur 1 x LIN2-418K-E12G Cordon d'alimentation 1 x Instruction utilisateur
Poids	1540 g
Hauteur du colis	130 mm
Largeur du colis	220 mm
Profondeur du colis	420 mm
Poids du paquet	2.068 kg