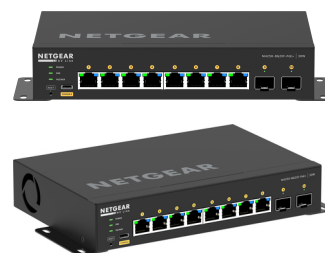


NETGEAR GSM4210PX-100EUS commutateur réseau Géré L2/L3 Gigabit Ethernet (10/100/1000) Connexion Ethernet, supportant l'alimentation via ce port (PoE) Noir



Marque : NETGEAR

Code produit: GSM4210PX-100EUS

Nom du produit : GSM4210PX-100EUS

NETGEAR GSM4210PX-100EUS. Type de commutateur: Géré, Banc de commutateurs: L2/L3. Type de port Ethernet RJ-45 de commutation de base: Gigabit Ethernet (10/100/1000), Quantité de ports Ethernet RJ-45 de commutation de base: 8. Full duplex. Répertoire MAC: 16000 entrées, Capacité de commutation: 24 Gbit/s. Standards réseau: IEEE 802.1D, IEEE 802.1Q, IEEE 802.1ab, IEEE 802.1s, IEEE 802.1w, IEEE 802.1x, IEEE 802.3ad, IEEE.... Connexion Ethernet, supportant l'alimentation via ce port (PoE). Grille de montage

Caractéristiques de gestion		représentation / réalisation	
Type de commutateur *	Géré	Intégré dans le processeur	✓
Banc de commutateurs	L2/L3	Modèle de processeur	ARM Cortex-A9
Qualité de service (QoS)	✓	Fréquence du processeur	1250 MHz
Connectivité		Mémoire interne	2048 Mo
Quantité de ports Ethernet RJ-45 de commutation de base *	8	Niveau sonore	30,06 dB
Type de port Ethernet RJ-45 de commutation de base *	Gigabit Ethernet (10/100/1000)	Puissance	
Réseau		Source d'alimentation *	AC/DC
Standards réseau *	IEEE 802.1D, IEEE 802.1Q, IEEE 802.1ab, IEEE 802.1s, IEEE 802.1w, IEEE 802.1x, IEEE 802.3ad, IEEE 802.3af, IEEE 802.3at, IEEE 802.3bt, IEEE 802.3x	Bloc d'alimentation inclus *	✓
		Tension d'entrée AC	200 - 240 V
Full duplex	✓	Fréquence d'entrée AC	50 - 60 Hz
Agrégation de lien	✓	PoE (alimentation via le port Ethernet)	
Contrôle Broadcast storm	✓	Connexion Ethernet, supportant l'alimentation via ce port (PoE) *	✓
Limitation du débit	✓	Quantité de ports Power Over Ethernet plus (PoE+)	8
Protocles Spanning Tree (STP)	✓	Port par alimentation PoE (Power over Ethernet)	30 W
Support VLAN	✓	Budget Total Power over Ethernet (PoE)	220 W
Fonctions LAN virtuelles	MAC address-based VLAN, Private VLAN, Protocol-based VLAN, Tagged VLAN, Voice VLAN	Conditions environnementales	
Transmission des données		Température d'opération	0 - 50 °C
Capacité de commutation *	24 Gbit/s	Température hors fonctionnement	-20 - 70 °C
Répertoire MAC *	16000 entrées	Humidité relative de fonctionnement (H-H)	0 - 90%
Enregistrement-et-réémission	✓	Taux d'humidité relative (stockage)	0 - 95%
Sécurité		Altitude de fonctionnement	0 - 3000 m
Fonctions DHCP	DHCP Option 82, DHCP relay, DHCP server, DHCP snooping, DHCPv6 client, DHCPv6 relay, DHCPv6 server, DHCPv6 snooping	Altitude de non fonctionnement	0 - 3000 m
Liste de contrôle d'accès (ACL)	✓	Dissipation thermique	559,555 BTU/h
Filtrage IGMP	✓	Poids et dimensions	
Support SSH/SSL	✓	Largeur	210 mm
Protection en boucle	✓	Profondeur	140 mm
Filtrage/protection BPDU	✓	Hauteur	40 mm
Authentification	Authentification par l'adresse MAC	Poids	967 g
Type d'authentification	RADIUS	Informations sur l'emballage	
Caractéristiques de multidiffusion		Guide d'utilisation	✓
Support à la multidiffusion	✓	Manuel d'utilisation	✓
Entrées IPv4 multicast	2000		

Design

Grille de montage *	✓
Couleur du produit	Noir
Voyants	PoE, Énergie, Statut



0606449160222



606449160222

Disclaimer. The information published here (the "Information") is based on sources that can be considered reliable, typically the manufacturer, but this Information is provided "AS IS" and without guarantee of correctness or completeness. The Information is only indicative and can be changed at any time without notification. No rights can be based on the Information. Suppliers or aggregators of this Information do not accept any liability with regard to the content of (web)pages and other documents, including its Information. The publisher of the Information can not be held liable for the content of 3rd party websites that are linking this Information or are linked to from this Information. You as the User of the Information are solely responsible for the choice and usage of this Information. You are not entitled to transfer, copy or otherwise multiply or distribute the Information. You are obliged to follow the directions of the copyright owner(s) with regard to the use of the Information. Exclusively Dutch law is applicable. With regard to price and stock data on the site, the publisher followed a number of starting points, which are not necessarily relevant for your private or business circumstances. Therefore, the price and stock data are only indicative and are subject to changes. You are personally responsible for the way you use and apply this information. As a user of the Information or sites or documents in which this Information is included, you will adhere to standard fair use including avoidance of spamming, ripping, intellectual-property violations, privacy violations, and any other illegal activity.