

Philips Monitor
Moniteur LCD

V-line

27" (68,6 cm)
1 920 x 1 080 (Full HD)

271V8L



Une image nette et saisissante, un champ de vision élargi

Le moniteur grand angle Philips V-line offre un champ de vision élargi, à un prix compétitif. Il inclut toutes les fonctionnalités essentielles. La technologie Adaptive-Sync permet un rendu fluide des vidéos, tandis que les technologies antireflet et antiscintillement ainsi que le mode LowBlue préservent les yeux.

Des images toujours éclatantes

- L'écran VA affiche des images impressionnantes avec un grand angle de vue
- SmartContrast pour des détails de noir incroyablement profonds
- Préréglages SmartImage pour une qualité d'image facilement optimisée
- Une action parfaitement fluide grâce à la technologie Adaptive Sync

Une lumière douce pour les yeux

- Technologie sans scintillement permettant de réduire la fatigue oculaire
- Mode LowBlue pour une productivité préservant les yeux
- Mode EasyRead pour une lecture comme sur papier

Une expérience multimédia plus vraie que nature

- HDMI, pour une connectivité numérique universelle

Parfaitement conçu pour votre espace

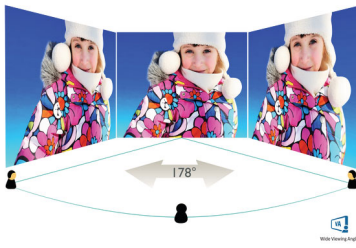
- La fixation VESA apporte de la souplesse

PHILIPS

Moniteur LCD
V-line 27" (68,6 cm), 1 920 x 1 080 (Full HD)

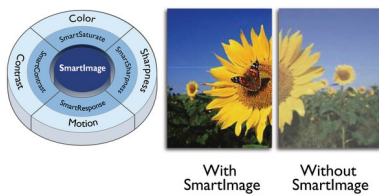
Points forts

Écran VA



Grâce à sa technologie d'alignement vertical multi-domaine avancé, l'écran LED VA Philips vous offre des niveaux de contraste statique extrêmement élevés, pour des images éclatantes. Bien que parfaitement adapté aux applications de bureau standard, ce sont les photos, la navigation sur le Web, les films, les jeux et les applications graphiques exigeantes qui le révèlent. Sa technologie de gestion optimisée des pixels permet un très grand angle de vue de 178/178 degrés, pour des images ultra-nettes.

SmartImage



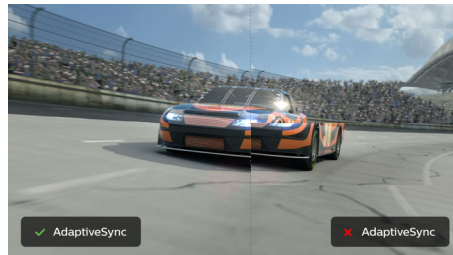
SmartImage est une technologie de pointe, exclusivité Philips, qui analyse le contenu affiché à l'écran pour un rendu optimal. Cette interface intuitive vous permet de sélectionner différents modes, notamment bureau, photo, film, jeu, économie, etc. en fonction de l'application que vous utilisez. Selon cette sélection, SmartImage optimise automatiquement le contraste, la saturation et la netteté des images et vidéo pour un rendu parfait. Le mode économie vous permet pour sa part de réaliser d'importantes économies. Et tout ça d'une simple pression sur un bouton !

SmartContrast



SmartContrast est une technologie Philips qui analyse le contenu que vous affichez en ajustant automatiquement les couleurs et en contrôlant l'intensité du rétroéclairage de façon à améliorer le contraste. Elle permet ainsi d'obtenir des images et vidéos numériques de meilleure qualité et de mieux apprécier les jeux vidéo aux tonalités sombres. En mode Économie, le contraste et le rétroéclairage sont ajustés pour un affichage optimal des applications de bureau courantes avec une consommation d'énergie réduite au minimum.

Technologie Adaptive Sync



Lorsque vous jouez, vous ne devriez pas avoir à choisir entre un gameplay irrégulier et des images saccadées. L'affichage est fluide et exempt d'artefacts, à pratiquement n'importe quelle fréquence d'images, grâce à la technologie Adaptive Sync. Le taux de rafraîchissement est élevé et le temps de réponse ultra-rapide.

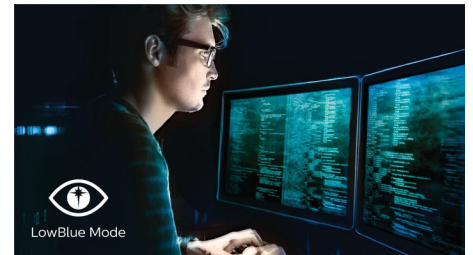
271V8L/00

Technologie sans scintillement



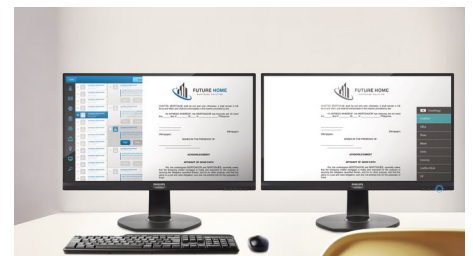
En raison de la méthode utilisée pour contrôler la luminosité sur les écrans LED à rétroéclairage, certains utilisateurs constatent un scintillement qui augmente la fatigue oculaire. La technologie sans scintillement de Philips utilise une nouvelle solution qui permet de régler la luminosité et de réduire le scintillement pour un meilleur confort visuel.

Mode LowBlue



Des études ont démontré que, tout comme les rayons ultraviolets, les rayons de lumière bleue à courte longueur d'onde émis par les écrans LED peuvent causer des lésions oculaires et avoir un effet négatif sur la vue à long terme. Développé pour votre bien-être, le mode LowBlue de Philips utilise une technologie logicielle intelligente pour réduire la lumière bleue à courte longueur d'onde nocive.

Mode EasyRead



Mode EasyRead pour une lecture comme sur papier



Caractéristiques

Image/affichage

- Type d'écran LCD: LCD VA
- Type de rétroéclairage: Système W-LED
- Taille de la dalle: 27 pouces/68,6 cm
- Revêtement de l'écran: Antireflet, 3H, voile 25 %
- Zone de visualisation efficace: 597,9 (H) x 336,3 (V)
- Format d'image: 16/9
- Résolution maximale: 1920 x 1080 à 75 Hz*
- Densité de pixels: 82 ppi
- Temps de réponse (standard): 4 ms (gris à gris)*
- Luminosité: 250 cd/m²
- Niveau de contraste (standard): 3 000:1
- SmartContrast: Mega Infinity DCR
- Pas de masque: 0,3114 x 0,3114 mm
- Angle de visualisation: 178° (H) / 178° (V), - C / R > 10
- Aucun scintillement
- Couleurs d'affichage: 16,7 M
- Fréquence de balayage: 30-85 kHz (H) / 48-75 Hz (V)
- Mode LowBlue
- EasyRead
- sRGB
- Synchronisation adaptative

Connectivité

- Entrée de signal: VGA (analogique), HDMI (numérique, HDCP)
- Entrée de sync.: Synchronisation séparée, Synchronisation (vert)
- Audio (entrée/sortie): Sortie audio

Pratique

- Confort d'utilisation: Marche/arrêt, Menu/OK, Luminosité/haut, Entrée/bas, SmartImage/dos
- Langues OSD: Portugais brésilien, Tchèque, Néerlandais, Anglais, Finnois, Français, Allemand, Grec, Hongrois, Italien, Japonais, Coréen, Polissage, Portugais, Russe, Espagnol, Chinois simplifié, Suédois, Turc, Chinois traditionnel, Ukrainien
- Autres fonctionnalités: Verrou Kensington, Fixation VESA (100 x 100 mm)
- Compatibilité Plug & Play: DDC/CI, Mac OS X, sRGB, Windows 10 / 8.1 / 8 / 7

Socle

- Inclinaison: -5/20 degrés

Alimentation

- En mode de fonctionnement: 23,3 W (typ.)
- Mode veille: 0,3 W (typ.)
- Mode d'arrêt: 0,3 W (typ.)
- Classe énergétique: E
- Voyant d'alimentation: Fonctionnement - blanc, Mode veille - blanc (clignotant)
- Alimentation: intégrée, 100-240 V CA, 50-60 Hz

Dimensions

- Produit avec support (hauteur maximale): 613 x 456 x 231 millimètre
- Produit sans support (mm): 613 x 363 x 45 millimètre
- Emballage en mm (l x H x P): 730 x 446 x 123 millimètre

Poids

- Produit avec support (kg): 3,94 kg
- Produit sans support (kg): 3,48 kg
- Produit avec emballage (kg): 5,53 kg

Conditions de fonctionnement

- Température de fonctionnement: 0 °C à 40 °C °C
- Température de stockage: -20 °C à 60 °C °C
- Taux d'humidité relative: 20 % - 80 %
- Altitude: Fonctionnement : +3 658 m (12 000 pieds), arrêt : +12 192 m (40 000 pieds)
- MTBF: 50 000 (hors rétroéclairage) heure(s)

Développement durable

- Environnement et énergie: LUSD
- Emballage recyclable: 100 %
- Substances spécifiques: Sans mercure, Boîtier sans PVC ni BFR

Conformité et normes

- Approbations de conformité: UKRAINIEN, CB, TUV Ergo, TUV/GS, CU-EAC, RoHS UEEA, Marquage « CE »

Boîtier

- Couleur: Noire
- Finition: Texturé

Contenu de l'emballage

- Moniteur avec pied
- Câbles: Câble HDMI, cordon d'alimentation
- Manuel d'utilisation



Date de publication
2022-05-17

Version: 4.0.1

12 NC: 8670 001 71123
EAN: 87 12581 77206 2

© 2022 Koninklijke Philips N.V.
Tous droits réservés.

Les caractéristiques sont sujettes à modification sans préavis. Les marques commerciales sont la propriété de Koninklijke Philips N.V. ou de leurs détenteurs respectifs.

www.philips.com

* La résolution maximale fonctionne avec l'entrée HDMI uniquement.
* Temps de réponse égal à SmartResponse
* L'apparence du moniteur peut différer de l'illustration.