



Philips Brilliance
Moniteur LCD avec port
USB-C

P-line

32 (diag. 31,5" / 80 cm)
3 840 x 2 160 (4K UHD)

Brilliance

329P1H

Maîtrisez chaque tâche grâce à une vue ultranette

Écran avec connecteur USB-C Philips : une solution complète. Visionnez une image UltraClear 4K UHD et rechargez un ordinateur portable jusqu'à 90 W en même temps avec un seul câble USB-C. La webcam rétractable avec Windows Hello est performante et pratique.

Connexion USB-C via un câble unique

- La connexion USB-C permet de charger un ordinateur portable directement depuis le moniteur
- Ethernet RJ-45 intégré sécurisant les données

Conçu pour votre mode de travail

- Résolution UltraClear 4K UHD (3 840 x 2 160) pour la précision
- Technologie IPS pour des couleurs éclatantes et un grand angle de vue
- Connectez-vous en toute sécurité avec la webcam rétractable équipée de Windows Hello™
- Technologie sans scintillement permettant de réduire la fatigue oculaire
- Mode LowBlue pour une productivité préservant les yeux
- Mode EasyRead pour une lecture comme sur papier
- Certification TÜV Eye Comfort pour la réduction de la fatigue oculaire

Éco-conception et développement durable

- Jusqu'à 80 % d'énergie consommée en moins avec PowerSensor
- LightSensor pour une luminosité parfaite et une consommation minimale



PHILIPS

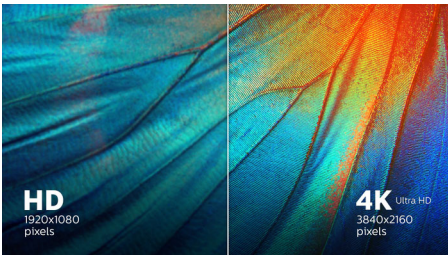
Points forts

Connexion USB-C



Ce moniteur Philips est doté d'une station d'accueil USB-C intégrée avec fonction d'alimentation. Grâce à une gestion de l'alimentation souple et intelligente, vous pouvez charger votre ordinateur portable compatible* directement. Son connecteur USB-C fin et réversible permet une connexion facile avec un seul câble. Simplifiez-vous la vie en connectant tous vos périphériques (clavier, souris et câble Ethernet RJ-45, par exemple) à la station d'accueil du moniteur. Regardez des vidéos haute résolution et transférez des données à très haute vitesse, tout en rechargeant votre ordinateur portable.

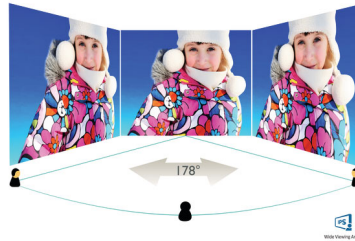
Résolution UltraClear 4K UHD



Ces moniteurs Philips sont équipés de dalles hautes performances affichant des images à la résolution UltraClear 4K UHD (3 840 x 2 160). Que vous soyez un professionnel exigeant à qui il faut des images détaillées pour ses solutions de CAO, un spécialiste de la finance travaillant sur

d'énormes feuilles de calcul, ou que vous utilisiez des applications graphiques 3D, les moniteurs Philips donnent vie à vos images et graphismes.

Technologie IPS



Les écrans IPS utilisent une technologie avancée qui élargit l'angle de vue à 178/178 degrés, ce qui permet de regarder l'écran depuis quasiment n'importe quel angle, même en mode Pivot 90° ! Contrairement aux dalles traditionnelles, les écrans IPS produisent des images incroyablement nettes aux couleurs éclatantes, idéales pour les photos, les vidéos, la navigation Web, mais aussi pour les applications professionnelles qui nécessitent des couleurs précises et une luminosité constante en permanence.

Webcam rétractable Windows Hello™



La webcam sécurisée et innovante de Philips sort lorsque vous en avez besoin, puis réintègre le moniteur lorsque vous ne l'utilisez pas. Elle est équipée de capteurs avancés

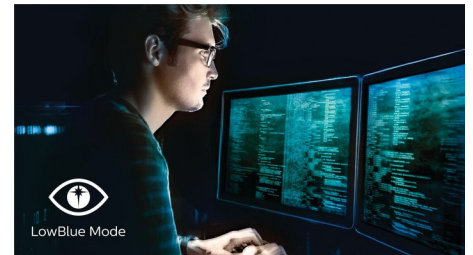
permettant l'utilisation de la reconnaissance faciale Windows Hello™, pour une connexion aux appareils Windows en moins de 2 secondes, ce qui est 3 fois plus rapide qu'un mot de passe.

Technologie sans scintillement



En raison de la méthode utilisée pour contrôler la luminosité sur les écrans LED à rétroéclairage, certains utilisateurs constatent un scintillement qui augmente la fatigue oculaire. La technologie sans scintillement de Philips utilise une nouvelle solution qui permet de régler la luminosité et de réduire le scintillement pour un meilleur confort visuel.

Mode LowBlue



Des études ont démontré que, tout comme les rayons ultraviolets, les rayons de lumière bleue à courte longueur d'onde émis par les écrans LED peuvent causer des lésions oculaires et avoir un effet négatif sur la vue à long terme. Développé pour votre bien-être, le mode LowBlue de Philips utilise une technologie logicielle intelligente pour réduire la lumière bleue à courte longueur d'onde nocive.



Caractéristiques

Image/affichage

- Type d'écran LCD: Technologie IPS
- Type de rétroéclairage: Système W-LED
- Taille de la dalle: 80 cm / 31,5"
- Revêtement de l'écran: Antireflet, 3H, voile 25 %
- Zone de visualisation efficace: 697,3056 (H) x 392,2344 (V)
- Format d'image: 16/9
- Résolution optimale: 3840 x 2160 à 60 Hz
- Densité de pixels: 140 PPI
- Temps de réponse (standard): 4 ms (gris à gris)*
- Luminosité: 350 cd/m²
- Niveau de contraste (standard): 1000/1
- SmartContrast: 50 000 000/1
- Pas de masque: 0,18159 x 0,18159 mm
- Angle de visualisation: 178° (H) / 178° (V), - C / R > 10
- Amélioration de l'image: SmartImage
- Couleurs d'affichage: Prise en charge de 1,07 milliard de couleurs
- Gamme de couleurs (type): NTSC 117 %*, sRGB 128 %*, Adobe RGB 89 %*
- Fréquence de balayage: 30-140 kHz (H) / 23-75 Hz (V)
- SmartUniformity: 93 ~ 105 %
- Delta E: < 2 (sRGB)
- sRGB
- Aucun scintillement
- Mode LowBlue
- EasyRead
- Synchronisation adaptative

Connectivité

- Entrée de signal: 1 DisplayPort 1.4, 2 HDMI 2.0, 1 USB-C
- HDCP: HDCP 2.2 (HDMI / DP / USB-C)
- HBR3: pour USB-C
- Audio (entrée/sortie): Sortie audio
- RJ45: LAN Ethernet jusqu'à 1 G*, Wake on LAN
- Entrée de sync.: Synchronisation séparée

USB

- Ports USB: 1 USB-C (ascendant, mode DisplayPort ALT, HDCP 2.2) ; 4 USB-A (descendants, dont 1 avec charge rapide BC 1.2)
- Power Delivery: USB-C : USB PD version 3.0, jusqu'à 90 W (5 V/3 A, 7 V/3 A, 9 V/3 A, 10 V/3 A, 12 V/3 A, 15 V/3 A, 20 V/4,5 A) ; USB-A (latéral) : 1 charge rapide BC 1.2, jusqu'à 7,5 W (5 V/1,5 A)
- Haute vitesse: USB-C : USB 3.2 Génération 2, 10 Gbit/s ; USB-A : USB 3.2 Génération 1, 5 Gbit/s

Pratique

- Haut-parleurs intégrés: 5 W x 2
- Webcam intégrée: Webcam FHD 2,0 mégapixels avec micro et indicateur LED (pour Windows 10 Hello)
- Confort d'utilisation: SmartImage, Entrée, Utilisateur, Menu, Marche/arrêt
- Logiciel de commande: SmartControl
- Langues OSD: Portugais brésilien, Tchèque, Néerlandais, Anglais, Finnois, Français, Allemand, Grec, Hongrois, Italien, Japonais, Coréen, Polonais, Portugais, Russe, Chinois simplifié, Espagnol,

- Suédois, Chinois traditionnel, Turc, Ukrainien
- Autres fonctionnalités: Verrou Kensington, Fixation VESA (100 x 100 mm)
- Compatibilité Plug & Play: DDC/CI, Mac OS X, sRGB, Windows 10 / 8.1 / 8 / 7

Socle

- Réglage en hauteur: 180 millimètre
- Pivotant: +/- 90°
- Pivotant: +/- 180 degrés
- Inclinaison: -5 ~ 25 degrés

Alimentation

- Mode ECO: 26,8 W (typ.)
- En mode de fonctionnement: 31,8 W (typ.) (méthode de test EnergyStar)
- Mode veille: 0,3 W
- Mode d'arrêt: 0 W avec le commutateur Zéro
- Classe énergétique: G
- Voyant d'alimentation: Fonctionnement - blanc, Mode veille - blanc (clignotant)
- Alimentation: intégrée, 100-240 V CA, 50-60 Hz

Dimensions

- Produit avec support (hauteur maximale): 714 x 649 x 280 millimètre
- Produit sans support (mm): 714 x 422 x 62 millimètre
- Emballage en mm (l x H x P): 930 x 563 x 186 millimètre

Poids

- Produit avec support (kg): 12,2 kg
- Produit sans support (kg): 8,19 kg
- Produit avec emballage (kg): 15,51 kg

Conditions de fonctionnement

- Température de fonctionnement: 0 °C à 40 °C °C
- Température de stockage: -20 °C à 60 °C °C
- Taux d'humidité relative: 20 % - 80 %
- Altitude: Fonctionnement : +3 658 m (12 000 pieds), arrêt : +12 192 m (40 000 pieds)
- MTBF (avec démonstration): 70 000 h (hors rétroéclairage)

Développement durable

- Environnement et énergie: PowerSensor, LightSensor, EnergyStar 8.0, EPEAT*, Certifié TCO Edge, LUSD
- Emballage recyclable: 100 %
- Plastiques issus d'un recyclage post-consommation: 85 %
- Substances spécifiques: Boîtier sans PVC ni BFR, Sans mercure

Conformité et normes

- Approbations de conformité: UKRAINIEN, EPA, cETLus, CB, TUV/GS, TUV Ergo, SEMKO, CU-EAC, RoHS UEEA, Marquage « CE », FCC Classe B, ICES-003, Certifié TÜV Eye Comfort

Boîtier

- Châssis avant: Noir
- Capot arrière: Noir

- Pied: Noir
- Finition: Texture

Contenu de l'emballage

- Moniteur avec pied
- Câbles: Câble HDMI, câble DP, câble en Y USB-C > C/A, cordon d'alimentation
- Manuel d'utilisation



Date de publication
2022-05-18

Version: 3.0.1

12 NC: 8670 001 67985
EAN: 87 12581 76805 8

© 2022 Koninklijke Philips N.V.
Tous droits réservés.

Les caractéristiques sont sujettes à modification sans préavis. Les marques commerciales sont la propriété de Koninklijke Philips N.V. ou de leurs détenteurs respectifs.

www.philips.com

* La marque/marque commerciale « IPS » et les brevets associés portant sur des technologies appartiennent à leurs propriétaires respectifs.

* Temps de réponse égal à SmartResponse

* Espace NTSC basé sur CIE 1976

* Espace sRGB basé sur CIE 1931

* Couverture Adobe RVB basée sur CIE 1976

* Les activités telles que le partage d'écran et le streaming vidéo et audio sur Internet peuvent avoir un impact sur les performances du réseau. Votre matériel et la bande passante du réseau déterminent la qualité globale audio et vidéo.

* Pour bénéficier de la fonction d'alimentation et de charge USB-C, votre ordinateur portable ou votre périphérique doivent prendre en charge la norme USB-C Power Delivery. Reportez-vous au manuel d'utilisation de l'ordinateur portable ou consultez le fabricant pour de plus amples informations.

* Pour la transmission vidéo via USB-C, votre ordinateur portable/périphérique doit prendre en charge le mode USB-C DisplayPort ALT

* Si votre connexion Ethernet semble fonctionner lentement, accédez au menu et sélectionnez l'option USB 3.0 ou plus prenant en charge un débit de LAN jusqu'à 1 G.

* Le classement EPEAT est uniquement valable dans les pays où Philips enregistre le produit. Visitez le site <https://www.epeat.net/> pour savoir si le produit est enregistré dans votre pays.

* L'apparence du moniteur peut différer de l'illustration.