



Philips Monitor
Moniteur LCD incurvé
Full HD

E-line

24 (diag. 23,6" / 59,9 cm)
1 920 x 1 080 (Full HD)

241E1SCA

L'immersion en toute simplicité

Avec le moniteur incurvé de 24" (61 cm) E-line au design élégant, l'immersion est totale. L'affichage Full HD est ultranet et les mouvements sont parfaitement fluides grâce à la technologie AMD FreeSync.

Design courbe inspiré par le monde qui nous entoure

- Écran incurvé pour une expérience plus immersive

Qualité d'image exceptionnelle

- L'écran VA affiche des images impressionnantes avec un grand angle de vue
- Écran Full HD 16/9 pour des images nettes et détaillées
- Excellent gameplay avec la technologie AMD FreeSync™
- SmartContrast pour des détails de noir incroyablement profonds
- Mode de jeu SmartImage optimisé pour les joueurs

Des fonctionnalités conçues pour vous

- Technologie sans scintillement permettant de réduire la fatigue oculaire
- Mode LowBlue pour une productivité préservant les yeux
- HDMI, pour une connectivité numérique universelle
- Enceintes stéréo intégrées pour du pur multimédia

Soyez un peu plus écolo chaque jour

- Écran sans mercure respectueux de l'environnement

PHILIPS

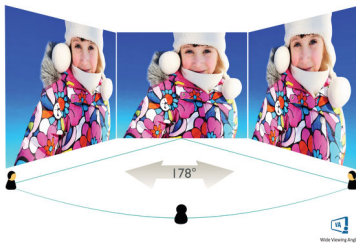
Points forts

Écran incurvé



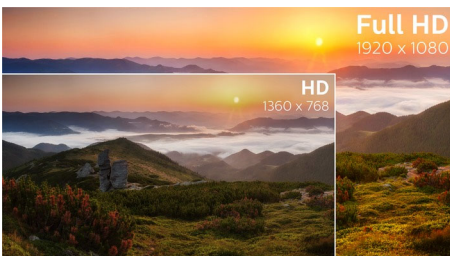
Les moniteurs de bureau sont destinés à un usage personnel, ce qui rend un design courbe parfaitement adapté. L'écran incurvé offre une immersion subtile et agréable en vous plaçant au centre du bureau.

Écran VA



Grâce à sa technologie d'alignement vertical multi-domaine avancé, l'écran LED VA Philips vous offre des niveaux de contraste statique extrêmement élevés, pour des images éclatantes. Bien que parfaitement adapté aux applications de bureau standard, ce sont les photos, la navigation sur le Web, les films, les jeux et les applications graphiques exigeantes qui le révèlent. Sa technologie de gestion optimisée des pixels permet un très grand angle de vue de 178/178 degrés, pour des images ultra-nettes.

Écran Full HD 16/9



La qualité de l'image a une importance capitale. Les écrans classiques sont de bonne qualité,

mais vous attendez plus. Cet écran Full HD offre une résolution de 1 920 x 1 080. Il offre un rendu fidèle des images grâce à une précision des détails allié à une luminosité élevée, à un contraste incroyable et à des couleurs réalistes.

Un gameplay ultra-fluide



AMD FreeSync™ OFF (gauche) AMD FreeSync™ ON (droite)

Vos jeux ne devraient pas se résumer à un choix entre un gameplay irrégulier et des images saccadées. Le nouveau moniteur Philips vous évite ces soucis. L'affichage est fluide et exempt d'artefacts, à pratiquement n'importe quelle fréquence d'images, grâce à la technologie AMD FreeSync™, à un taux de rafraîchissement élevé et à un temps de réponse ultra-rapide.

Mode de jeu SmartImage



Le nouvel écran spécial jeu de Philips offre un menu pensé pour les joueurs proposant différentes options adaptées. Le mode « FPS » (Jeu de tir à la première personne) améliore les thèmes sombres dans les jeux, ce qui vous permet de mieux voir les objets cachés dans les zones sombres. Le mode « Racing » (Course) améliore le temps de réponse, intensifie les couleurs et adapte l'image. Le mode « RTS » (Stratégie en temps réel) bénéficie d'un mode SmartFrame spécial qui permet de mettre en valeur certaines zones et d'ajuster la taille et l'image. Les options

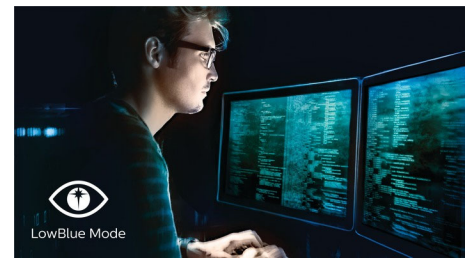
Gamer 1 et 2 (joueur 1 et 2) vous permettent de sauvegarder des réglages personnalisés selon les jeux, pour des performances optimales.

Technologie sans scintillement



En raison de la méthode utilisée pour contrôler la luminosité sur les écrans LED à rétroéclairage, certains utilisateurs constatent un scintillement qui augmente la fatigue oculaire. La technologie sans scintillement de Philips utilise une nouvelle solution qui permet de régler la luminosité et de réduire le scintillement pour un meilleur confort visuel.

Mode LowBlue



Des études ont démontré que, tout comme les rayons ultraviolets, les rayons de lumière bleue à courte longueur d'onde émis par les écrans LED peuvent causer des lésions oculaires et avoir un effet négatif sur la vue à long terme. Développé pour votre bien-être, le mode LowBlue de Philips utilise une technologie logicielle intelligente pour réduire la lumière bleue à courte longueur d'onde nocive.



Caractéristiques

Image/affichage

- Type d'écran LCD: LCD VA
- Type de rétroéclairage: Système W-LED
- Taille de la dalle: 59,9 cm (23,6 po)
- Revêtement de l'écran: Antireflet, 3H, voile 25 %
- Zone de visualisation efficace: 521,4 (H) x 293,3 (V) mm - à une courbure de 1 500 R*
- Format d'image: 16/9
- Résolution maximale: 1920 x 1080 à 75 Hz*
- Densité de pixels: 93 ppi
- Temps de réponse (standard): 4 ms (gris à gris)*
- Luminosité: 250 cd/m²
- Niveau de contraste (standard): 3 000:1
- SmartContrast: Mega Infinity DCR
- Pas de masque: 0,272 x 0,272 mm
- Angle de visualisation: 178° (H) / 178° (V), - C / R > 10
- Amélioration de l'image: Jeu SmartImage
- Gamme de couleurs (type): NTSC 83,87 %*, sRGB 100,78 %*
- Couleurs d'affichage: 16,7 M
- Fréquence de balayage: 30-85 kHz (H) / 48-76 Hz (V)
- sRGB
- Aucun scintillement
- Mode LowBlue
- Technologie AMD FreeSync™

Connectivité

- Entrée de signal: VGA (analogique), HDMI (numérique, HDCP)
- Entrée de sync.: Synchronisation séparée, Synchronisation (vert)
- Audio (entrée/sortie): Entrée audio PC, Sortie casque

Pratique

- Haut-parleurs intégrés: 2 x 3 W
- Confort d'utilisation: Marche/arrêt, Menu, Volume, Entrée, Jeu SmartImage
- Langues OSD: Portugais brésilien, Tchèque, Néerlandais, Anglais, Finnois, Français, Allemand, Grec, Hongrois, Italien, Japonais, Coréen, Polonais, Portugais, Russe, Chinois simplifié, Espagnol, Suédois, Chinois traditionnel, Turc, Ukrainien
- Autres fonctionnalités: Verrou Kensington, Fixation VESA (100 x 100 mm)
- Compatibilité Plug & Play: DDC/CI, Mac OS X, sRGB, Windows 10 / 8.1 / 8 / 7

Socle

- Inclinaison: -5/20 degrés

Alimentation

- En mode de fonctionnement: 27,9 W (typ.)
- Mode veille: < 0,5 W (typ.)
- Mode d'arrêt: < 0,3 W (typ.)
- Classe énergétique: FR
- Voyant d'alimentation: Fonctionnement - blanc, Mode veille - blanc (clignotant)
- Alimentation: Externe, 100-240 V CA, 50-60 Hz

Dimensions

- Produit avec support (mm): 536 x 413 x 202 millimètre
- Produit sans support (mm): 536 x 322 x 66 millimètre
- Emballage en mm (l x H x P): 595 x 475 x 154 millimètre

Poids

- Produit avec support (kg): 3,54 kg
- Produit sans support (kg): 2,86 kg
- Produit avec emballage (kg): 5,37 kg

Conditions de fonctionnement

- Température de fonctionnement: 0 à 40 °C
- Température de stockage: -20 à 60 °C
- Taux d'humidité relative: 20 % - 80 %
- Altitude: Fonctionnement : +3 658 m (12 000 pieds), arrêt : +12 192 m (40 000 pieds)
- MTBF: 50 000 h (hors rétroéclairage) heure(s)

Développement durable

- Environnement et énergie: LUSD
- Emballage recyclable: 100 %
- Substances spécifiques: Sans mercure, Boîtier sans PVC ni BFR

Conformité et normes

- Approbations de conformité: Marquage « CE », CU-EAC, TUV-BAUART

Boîtier

- Couleur: Noir
- Finition: Texturé

Contenu de l'emballage

- Moniteur avec pied
- Câbles: Câble HDMI, câble audio, cordon d'alimentation
- Manuel d'utilisation



Date de publication
2022-04-21

Version: 3.0.1

12 NC: 8670 001 60033
EAN: 87 12581 75937 7

© 2022 Koninklijke Philips N.V.
Tous droits réservés.

Les caractéristiques sont sujettes à modification sans préavis. Les marques commerciales sont la propriété de Koninklijke Philips N.V. ou de leurs détenteurs respectifs.

www.philips.com

* Rayon de l'arc de la courbure de l'écran en mm
* La résolution maximale fonctionne avec l'entrée HDMI uniquement.
* Temps de réponse égal à SmartResponse
* Espace NTSC basé sur CIE 1976
* Espace sRGB basé sur CIE 1931
* 2020 Advanced Micro Devices, Inc. Tous droits réservés. AMD, le logo AMD Arrow, AMD FreeSync™ et toute combinaison de ces éléments sont des marques commerciales de Advanced Micro Devices, Inc. Les autres noms de produit utilisés dans le présent document le sont à titre d'identification uniquement et peuvent être des marques commerciales de leurs sociétés respectives.
* L'apparence du moniteur peut différer de l'illustration.