

Philips
Moniteur LCD

E-line

24 (diag. 23,8" / 60,5 cm)
2 560 x 1 440 (QHD)

245E1S



Tout simplement magnifique

Le moniteur E-line 24" (61 cm) affiche une image exceptionnelle, tandis que son design élégant embellit votre bureau. Admirez son image Crystal Clear Quad HD aux mouvements parfaitement fluides grâce à la technologie AMD FreeSync.

Qualité d'image exceptionnelle

- Technologie LED IPS grand angle pour des images et couleurs plus précises
- Des images impeccables avec Quad HD 2 560 x 1 440 pixels
- Ultra Wide-Color offre une palette de couleurs plus large, pour une image éclatante
- Excellent gameplay avec la technologie AMD FreeSync™
- SmartContrast pour des détails de noir incroyablement profonds
- Mode de jeu SmartImage optimisé pour les joueurs

Des fonctionnalités conçues pour vous

- Technologie sans scintillement permettant de réduire la fatigue oculaire
- Mode LowBlue pour une productivité préservant les yeux
- HDMI, pour une connectivité numérique universelle
- Connexion DisplayPort pour une image exceptionnelle

Soyez un peu plus écolo chaque jour

- Écran sans mercure respectueux de l'environnement

PHILIPS

Moniteur LCD
E-line 24 (diag. 23,8" / 60,5 cm), 2 560 x 1 440 (QHD)

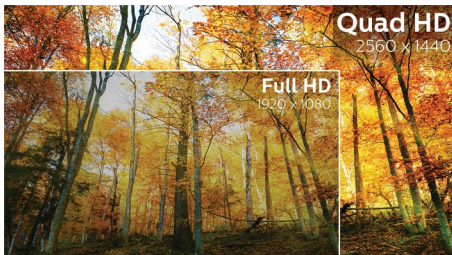
Points forts

Technologie IPS



Les écrans IPS utilisent une technologie avancée qui élargit l'angle de vue à 178/178 degrés, ce qui permet de les regarder depuis quasiment n'importe quel angle. Contrairement aux dalles traditionnelles, les écrans IPS produisent des images incroyablement nettes aux couleurs éclatantes, idéales pour les photos, les vidéos, la navigation Web, mais aussi pour les applications professionnelles qui nécessitent des couleurs précises et une luminosité constante en permanence.

Des images impeccables



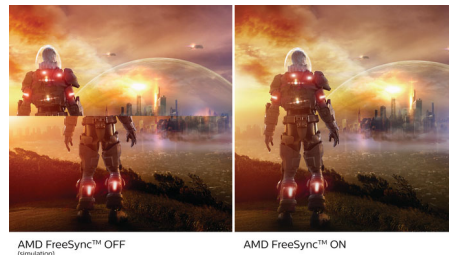
Ces moniteurs Philips offrent des images d'une qualité Crystalclear, à la résolution Quad HD 2 560 x 1 440 (2 560 x 1 080 pixels). Avec des sources à large bande passante telles que DisplayPort, HDMI et DVI Dual-link, ces nouveaux moniteurs donnent vie à vos images et graphismes grâce à leurs dalles hautes performances à grande densité de pixels. Que vous soyez un professionnel exigeant à qui il faut des informations détaillées pour ses solutions de CAO et FAO, un spécialiste de la finance travaillant sur d'énormes feuilles de calcul, ou que vous utilisiez des applications graphiques 3D, les moniteurs Philips affichent des images de qualité Crystalclear.

Technologie Ultra Wide-Color



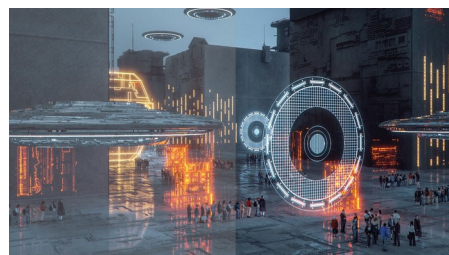
La technologie Ultra Wide-Color produit une palette de couleurs plus large, pour une image plus éclatante. La « gamme de couleurs » plus étendue d'Ultra Wide-Color offre des verts plus naturels, des rouges éclatants et des bleus plus profonds. Grâce à Ultra Wide-Color, les divertissements multimédias, les images, et même les logiciels professionnels bénéficient de couleurs éclatantes et pleines de vie.

Un gameplay ultra-fluide



Vos jeux ne devraient pas se résumer à un choix entre un gameplay irrégulier et des images saccadées. Le nouveau moniteur Philips vous évite ces soucis. L'affichage est fluide et exempt d'artefacts, à pratiquement n'importe quelle fréquence d'images, grâce à la technologie AMD FreeSync™, à un taux de rafraîchissement élevé et à un temps de réponse ultra-rapide.

Mode de jeu SmartImage



Le nouvel écran spécial jeu de Philips offre un menu pensé pour les joueurs proposant

245E1S/00

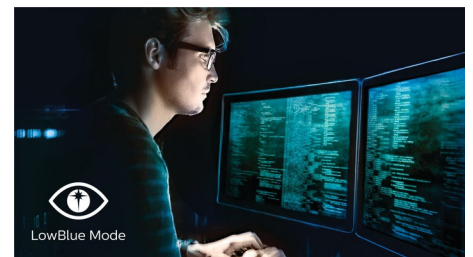
différentes options adaptées. Le mode « FPS » (Jeu de tir à la première personne) améliore les thèmes sombres dans les jeux, ce qui vous permet de mieux voir les objets cachés dans les zones sombres. Le mode « Racing » (Course) améliore le temps de réponse, intensifie les couleurs et adapte l'image. Le mode « RTS » (Stratégie en temps réel) bénéficie d'un mode SmartFrame spécial qui permet de mettre en valeur certaines zones et d'ajuster la taille et l'image. Les options Gamer 1 et 2 (joueur 1 et 2) vous permettent de sauvegarder des réglages personnalisés selon les jeux, pour des performances optimales.

Technologie sans scintillement



En raison de la méthode utilisée pour contrôler la luminosité sur les écrans LED à rétroéclairage, certains utilisateurs constatent un scintillement qui augmente la fatigue oculaire. La technologie sans scintillement de Philips utilise une nouvelle solution qui permet de régler la luminosité et de réduire le scintillement pour un meilleur confort visuel.

Mode LowBlue



Des études ont démontré que, tout comme les rayons ultraviolets, les rayons de lumière bleue à courte longueur d'onde émis par les écrans LED peuvent causer des lésions oculaires et avoir un effet négatif sur la vue à long terme. Développé pour votre bien-être, le mode LowBlue de Philips utilise une technologie logicielle intelligente pour réduire la lumière bleue à courte longueur d'onde nocive.



Caractéristiques

Image/affichage

- Type d'écran LCD: Technologie IPS
- Technologie AMD FreeSync™
- Type de rétroéclairage: Système W-LED
- Taille de la dalle: 23,8 pouces+ / 60,5 cm+
- Revêtement de l'écran: Antireflet, 3H, voile 25 %
- Zone de visualisation efficace: 526,9 (H) x 296,4 (V)
- Format d'image: 16/9
- Résolution maximale: 2 560 x 1 440 à 75 Hz*
- Densité de pixels: 123 ppi
- Temps de réponse (standard): 4 ms (gris à gris)*
- Luminosité: 250 cd/m²
- Niveau de contraste (standard): 1000/1
- SmartContrast: Mega Infinity DCR
- Pas de masque: 0,206 x 0,206 mm
- Angle de visualisation: 178° (H) / 178° (V), - C / R > 10
- Amélioration de l'image: Jeu SmartImage
- Gamme de couleurs (type): NTSC 100 %*, sRGB 117 %*
- Couleurs d'affichage: 16,7 M
- Fréquence de balayage: 54-84 kHz (H) / 49-75 Hz (V)
- sRGB
- Aucun scintillement
- Mode LowBlue

Connectivité

- Entrée de signal: VGA (analogique), Display Port 1.2, HDMI 1.4
- Entrée de sync.: Synchronisation séparée, Synchronisation (vert)
- Audio (entrée/sortie): Sortie audio

Pratique

- Confort d'utilisation: Marche/arrêt, Menu, Luminosité, Entrée, Jeu SmartImage
- Langues OSD: Portugais brésilien, Tchèque, Néerlandais, Anglais, Finnois, Français, Allemand, Grec, Hongrois, Italien, Japonais, Coréen, Polonais, Portugais, Russe, Chinois simplifié, Espagnol, Suédois, Chinois traditionnel, Turc, Ukrainien
- Autres fonctionnalités: Verrou Kensington, Fixation VESA (100 x 100 mm)
- Compatibilité Plug & Play: DDC/CI, Mac OS X, sRGB, Windows 10 / 8.1 / 8 / 7

Socle

- Inclinaison: -5/20 degrés

Alimentation

- En mode de fonctionnement: 17,94 W (typ.) (méthode de test EnergyStar 7.0)
- Mode veille: < 0,5 W (typ.)
- Mode d'arrêt: < 0,3 W (typ.)
- Classe énergétique: E
- Voyant d'alimentation: Fonctionnement - blanc, Mode veille - blanc (clignotant)
- Alimentation: Externe, 100-240 V CA, 50-60 Hz

Dimensions

- Produit avec support (mm): 540 x 414 x 195 millimètre
- Produit sans support (mm): 540 x 325 x 43 millimètre
- Emballage en mm (l x H x P): 586 x 462 x 127 millimètre

Poids

- Produit avec support (kg): 3,24 kg
- Produit sans support (kg): 2,56 kg
- Produit avec emballage (kg): 4,68 kg

Conditions de fonctionnement

- Température de fonctionnement: 0 à 40 °C
- Température de stockage: -20 à 60 °C
- Taux d'humidité relative: 20 % - 80 %
- Altitude: Fonctionnement : +3 658 m (12 000 pieds), arrêt : +12 192 m (40 000 pieds)
- MTBF: 50 000 h (hors rétroéclairage) heure(s)

Développement durable

- Environnement et énergie: EnergyStar 7.0, LUSD, Sans mercure, WEEE
- Emballage recyclable: 100 %

Conformité et normes

- Approbations de conformité: CU-EAC, EPA, Marquage « CE », FCC Classe B, CB, UKRAINIEN

Boîtier

- Couleur: Noir
- Finition: Texturé

Contenu de l'emballage

- Moniteur avec pied
- Câbles: Câble HDMI, cordon d'alimentation
- Manuel d'utilisation



Date de publication
2022-05-16

Version: 8.0.1

12 NC: 8670 001 59229
EAN: 87 12581 75853 0

© 2022 Koninklijke Philips N.V.
Tous droits réservés.

Les caractéristiques sont sujettes à modification sans préavis. Les marques commerciales sont la propriété de Koninklijke Philips N.V. ou de leurs détenteurs respectifs.

www.philips.com

* La marque/marque commerciale « IPS » et les brevets associés portant sur des technologies appartiennent à leurs propriétaires respectifs.

* Temps de réponse égal à SmartResponse

* La résolution maximale est possible avec l'entrée HDMI ou l'entrée DP.

* Espace NTSC basé sur CIE 1976

* Espace sRGB basé sur CIE 1931

* 2020 Advanced Micro Devices, Inc. Tous droits réservés. AMD, le logo AMD Arrow, AMD FreeSync™ et toute combinaison de ces éléments sont des marques commerciales de Advanced Micro Devices, Inc. Les autres noms de produit utilisés dans le présent document le sont à titre d'identification uniquement et peuvent être des marques commerciales de leurs sociétés respectives.

* L'apparence du moniteur peut différer de l'illustration.