

Philips
Moniteur LCD avec
technologie SoftBlue

S-line

24 (diag. 23,8" / 60,5 cm)
1 920 x 1 080 (Full HD)

243S7EHMB



Fonctionnalités fiables et essentielles

pour plus d'efficacité au bureau

Notre moniteur S-line optimise l'efficacité professionnelle. Sa dalle IPS grand angle avec technologie SoftBlue est idéale pour une productivité qui respecte les yeux. De hauteur réglable et sans cadre, il permet une installation en mosaïque, pour un affichage élargi.

Des performances exceptionnelles

- Technologie IPS pour des couleurs éclatantes et un grand angle de vue
- Écran à cadre fin pour des raccords parfaits
- Écran Full HD 16/9 pour des images nettes et détaillées
- Préréglages SmartImage pour une qualité d'image facilement optimisée

Conçu pour une productivité confortable

- La technologie SoftBlue préserve les yeux et les couleurs
- Mode EasyRead pour une lecture comme sur papier
- Technologie sans scintillement permettant de réduire la fatigue oculaire
- La base Super Ergo vous fait gagner en ergonomie
- Faible hauteur châssis-table assurant un confort de lecture maximal

Conçu pour votre mode de travail

- HDMI, pour une connectivité numérique universelle
- Enceintes stéréo intégrées pour du pur multimédia



PHILIPS

Points forts

Technologie IPS



Les écrans IPS utilisent une technologie avancée qui élargit l'angle de vue à 178/178 degrés, ce qui permet de regarder l'écran depuis quasiment n'importe quel angle, même en mode Pivot 90° ! Contrairement aux dalles traditionnelles, les écrans IPS produisent des images incroyablement nettes aux couleurs éclatantes, idéales pour les photos, les vidéos, la navigation Web, mais aussi pour les applications professionnelles qui nécessitent des couleurs précises et une luminosité constante en permanence.

Cadre ultra-fin



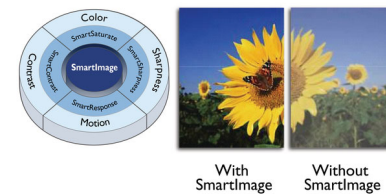
Le nouveau moniteur Philips est doté d'un cadre ultra-fin réduisant les distractions au minimum, pour un affichage aussi grand que possible. Particulièrement adapté à une installation multi-écran ou en mosaïque, que ce soit pour des jeux, du graphisme ou des applications professionnelles, l'écran à cadre ultra-fin vous donnera l'impression d'utiliser un seul grand écran.

Écran Full HD 16/9



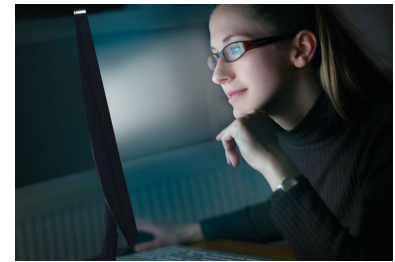
La qualité de l'image a une importance capitale. Les écrans classiques sont de bonne qualité, mais vous attendez plus. Cet écran Full HD offre une résolution de 1 920 x 1 080. Il offre un rendu fidèle des images grâce à une précision des détails alliée à une luminosité élevée, à un contraste incroyable et à des couleurs réalistes.

SmartImage



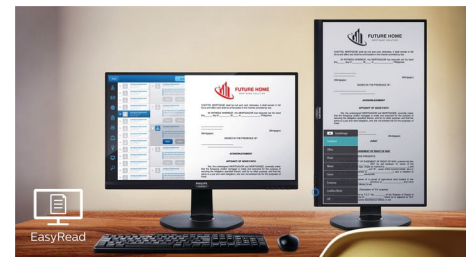
SmartImage est une technologie de pointe, exclusivité Philips, qui analyse le contenu affiché à l'écran pour un rendu optimal. Cette interface intuitive vous permet de sélectionner différents modes, notamment bureau, photo, film, jeu, économie, etc. en fonction de l'application que vous utilisez. Selon cette sélection, SmartImage optimise automatiquement le contraste, la saturation et la netteté des images et vidéo pour un rendu parfait. Le mode économie vous permet pour sa part de réaliser d'importantes économies. Et tout ça d'une simple pression sur un bouton !

Technologie SoftBlue



SoftBlue LED utilise une technologie intelligente pour réduire la lumière bleue à courte longueur d'onde nocive sans altérer la couleur ou l'image affichées par l'écran. L'institut de tests international TÜV Rheinland a confirmé que la technologie SoftBlue LED réduisait la lumière bleue nocive.

Mode EasyRead



Mode EasyRead pour une lecture comme sur papier



ENERGY STAR Most Efficient 2017

Il s'agit d'une récompense qui distingue les produits les plus performants d'ENERGY STAR.

Nous vous présentons ENERGY STAR Most Efficient 2017, une nouvelle distinction décernée aux produits offrant des performances énergétiques optimales ainsi que des innovations technologiques de pointe.



Caractéristiques

Image/affichage

- Type d'écran LCD: Technologie IPS
- Type de rétroéclairage: Système W-LED
- Taille de la dalle: 23,8 pouces+ / 60,5 cm+
- Zone de visualisation efficace: 527 (H) x 296,5 (V)
- Format d'image: 16/9
- Résolution optimale: 1920 x 1080 à 60 Hz
- Temps de réponse (standard): 5 ms (gris à gris)*
- Densité de pixels: 93 ppi
- Luminosité: 250 cd/m²
- Niveau de contraste (standard): 1 000:1
- SmartContrast: 20 000 000:1
- Pas de masque: 0,275 x 0,275 mm
- Angle de visualisation: 178° (H) / 178° (V), - C / R > 10
- Amélioration de l'image: SmartImage
- Couleurs d'affichage: 16,7 M
- Fréquence de balayage: 30 - 83 kHz (H)/56 -76 Hz (V)
- SoftBlue
- Aucun scintillement
- sRGB
- EasyRead

Connectivité

- Entrée de signal: VGA (analogique), HDMI 1.4
- Entrée de sync.: Synchronisation séparée, Synchronisation (vert)
- Audio (entrée/sortie): Entrée audio PC, Sortie casque

Pratique

- Haut-parleurs intégrés: 2 x 2 W
- Confort d'utilisation: SmartImage, Entrée, Volume, Menu, Marche/arrêt
- Logiciel de commande: SmartControl
- Langues OSD: Portugais brésilien, Tchèque, Néerlandais, Anglais, Finnois, Français, Allemand, Grec, Hongrois, Italien, Japonais, Coréen, Polonais, Portugais, Russe, Chinois simplifié, Espagnol, Suédois, Chinois traditionnel, Turc, Ukrainien
- Autres fonctionnalités: Verrou Kensington, Fixation VESA (100 x 100 mm)
- Compatibilité Plug & Play: DDC/CI, Mac OS X, sRGB, Windows 10 / 8.1 / 8 / 7

Socle

- Réglage en hauteur: 130 millimètre
- Pivotant: 90 degrés
- Pivotant: -175/+175 degrés
- Inclinaison: -5/25 degrés

Alimentation

- Mode ECO: 11 W (typ.)
- Classe énergétique: E

- En mode de fonctionnement: 12,84 W (typ.) (méthode de test EnergyStar)
- Mode veille: < 0,5 W (typ.)
- Mode d'arrêt: < 0,3 W (typ.)
- Voyant d'alimentation: Fonctionnement - blanc, Mode veille - blanc (clignotant)
- Alimentation: 100-240 V CA, 50-60 Hz, intégrée

Dimensions

- Produit avec support (mm): 540 x 483 x 202 millimètre
- Produit sans support (mm): 540 x 325 x 45 millimètre
- Emballage en mm (l x H x P): 602 x 457 x 199 millimètre

Poids

- Produit avec support (kg): 5 kg
- Produit sans support (kg): 3,10 kg
- Produit avec emballage (kg): 7,29 kg

Conditions de fonctionnement

- Température de fonctionnement: 0 °C à 40 °C °C
- Température de stockage: -20 °C à 60 °C °C
- Taux d'humidité relative: 20 % - 80 %
- Altitude: Fonctionnement : +3 658 m (12 000 pieds), arrêt : +12 192 m (40 000 pieds)
- MTBF (avec démonstration): 70 000 h (hors rétroéclairage)

Développement durable

- Environnement et énergie: EnergyStar 8.0, EPEAT*, Certifié TCO, LUSD
- Emballage recyclable: 100 %
- Substances spécifiques: Boîtier sans PVC ni BFR, Sans mercure

Conformité et normes

- Approbations de conformité: Marquage « CE », FCC Classe B, SEMKO, cETLus, CU-EAC, EPA, WEEE, UKRAINIEN, ICES-003, TUV/ISO9241-307, PSB, CECP, Cert. TUV : limite de la lumière bleue

Boîtier

- Châssis avant: Noir
- Capot arrière: Noir
- Pied: Noir
- Finition: Texture

Contenu de l'emballage

- Moniteur avec pied
- Câbles: Câble D-Sub, câble HDMI, câble audio, cordon d'alimentation
- Manuel d'utilisation



Date de publication
2022-05-18

Version: 8.0.1

12 NC: 8670 001 43005
EAN: 87 12581 74428 1

© 2022 Koninklijke Philips N.V.
Tous droits réservés.

Les caractéristiques sont sujettes à modification sans préavis. Les marques commerciales sont la propriété de Koninklijke Philips N.V. ou de leurs détenteurs respectifs.

www.philips.com

* La marque/marque commerciale « IPS » et les brevets associés portant sur des technologies appartiennent à leurs propriétaires respectifs.

* Temps de réponse égal à SmartResponse

* Le classement EPEAT est uniquement valable dans les pays où Philips enregistre le produit. Visitez le site <https://www.epeat.net/> pour savoir si le produit est enregistré dans votre pays.