

VALUE Kat.5e (Class D) 19"-Patchpanel, 24P, ungeschirmt, schwarz

26.99.0349 - Installationsanleitung

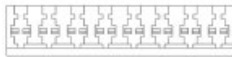
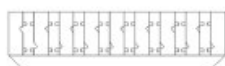
1



180°Angle Type(12、16、24、32、48、72、96 Port)

2

IDC(3 Options)



110 D Type

Krone Type

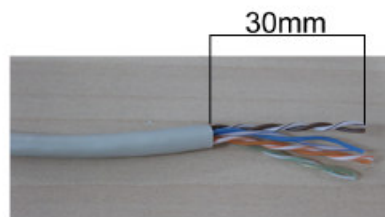
110 D&Krone IDC
Compatible

Color Coding Information



T568A		T568B	
Pin 5	White/Blue	Pin 5	White/Blue
Pin 4	Blue	Pin 4	Blue
Pin 1	White/Green	Pin 1	White/Orange
Pin 2	Green	Pin 2	Orange
Pin 3	White/Orange	Pin 3	White/Green
Pin 6	Orange	Pin 6	Green
Pin 7	White/Brown	Pin 7	White/Brown
Pin 8	Brown	Pin 8	Brown

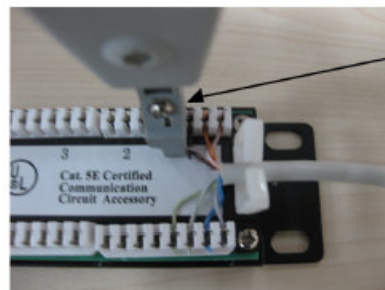
3



30mm

Isolieren Sie etwa 30 mm des Kabelmantels ab und teilen Sie das Kabel in vier Paare.

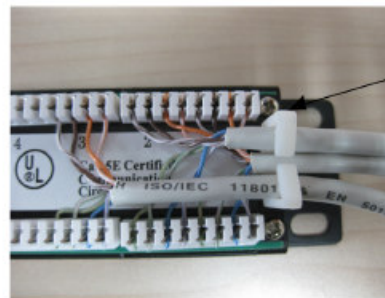
4



Schneiden Sie an der Außenseite.

Befolgen Sie die Anweisungen auf dem Farbcode-Etikett für die T568A- oder T568B-Verkabelung. Verwenden Sie das Schlagwerkzeug, um die Drähte zu crimpen und zu verbinden.

5



Kabelhalter

Verwenden Sie den Kabelhalter, um diese Kabel zu führen. Schließen Sie anschließend die Installation ab.