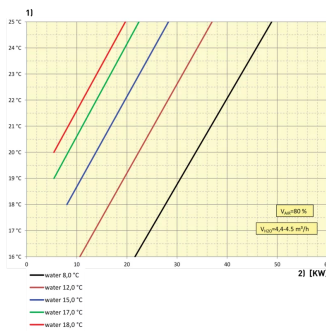
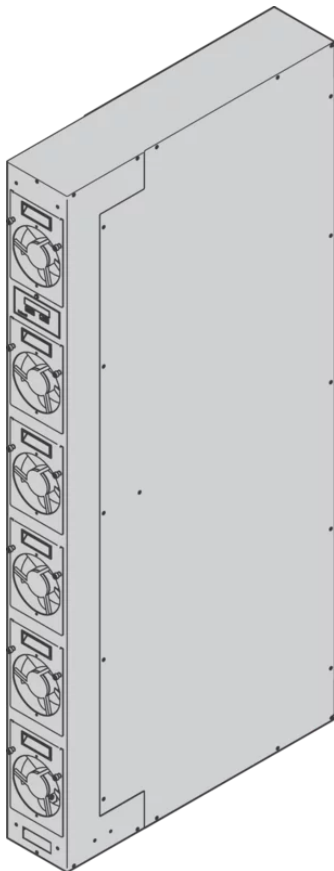
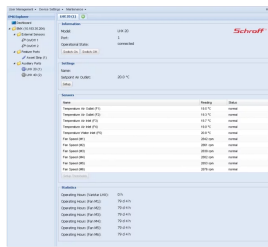


# 60714-067 VARISTAR SHX 30 IN-ROW KÜHLER, LUFT- / FLÜSSIGKEITS- WÄRMETAUSCHER, 1 NETZTEIL, WASSERANSCHLUSS UNTEN



## PRODUKTBESCHREIBUNG

Tool-less, hot-swappable fans

Kühlleistung bis zu 34 kW

Überwachung durch Modbus RS485 oder RS232; erweiterte Überwachungsfunktionen durch externe Geräte

Integrierter Tropfenabscheider und Kondensatmanagement

Temperaturregelung basierend auf internen oder externen Temperaturfühlern

## PRODUKTMERKMALE

---

Produkttyp: Luft/Wasser-Wärmetauscher

Produktfamilie: Varistar

Breite (mm): 189 mm

Tiefe: 850 mm

Höhe: 1849 mm

Versorgungsspannung: 100 – 240 V

Redundantes Netzteil: Nein

Kühlmittelzufuhr: unten

## ZUSÄTZLICHE PRODUKTDDETAILS

---

Die Varistar SHX 30 In-Row Cooler (IRC) wurden entwickelt, um lokale/ergänzende energieeffiziente Kühlungen in Rechenzentren zu bereitzustellen. Der Varistar SHX 30 IRC stellt eine modulare und vielseitige Präzisionskühlung dar, welche die herkömmliche Kühlinfrastruktur in Rechenzentren ersetzen oder ergänzen kann. Sein extrem schmales Design erlaubt die Unterbringung in einem 300 mm / 12 Zoll-Rahmen in verschiedenen Höhen (siehe Zubehör) oder die Integration in die flüssigkeitsgekühlten LHX+ Schränke.

Die Schrankmanagement-Basiseinheit wird über eine RJ 45-Schnittstelle angeschlossen.

Web-Schnittstelle: Automatische Erkennung des angeschlossenen Varistar SHX 30 Luft/Wasser-Wärmetauschers.

Web-Schnittstelle: Einstellung der festgelegten Temperatur und Lüftergeschwindigkeit.

Web-Schnittstelle: Ansaugtemperatur der Server (Parameter über Webschnittstelle einstellbar).

Web-Schnittstelle: Lufttemperaturüberwachung vorne/hinten, Lüfterdrehzahl und Wassereingangstemperatur.

Web-Schnittstelle: Temperaturüberwachung/-regelung mit einem externen Temperaturfühler (bitte separat bestellen).

Web-Schnittstelle: Ein-/Ausschalten des Coolers.

Optionale Management-Einheit bitte separat bestellen.

Für einen störungsfreien Betrieb des Luft/Wasser-Wärmetauschers müssen die Qualitätsanforderungen an das Wasser eingehalten werden; geeigneter Korrosionsschutz oder Frostschutzmittel sind von Umgebungsbedingungen und der externen Rückkühlanlage abhängig (VDI 3803, siehe auch Benutzerhandbuch).

Bei Wassereintrittstemperaturen  $< 6\text{ °C}$  und  $> 15\text{ °C}$  kann die Temperaturregelgenauigkeit nicht mehr gewährleistet werden.



#### Nordamerika

Alle Standorte

+1.763.422.2661

Chatten Sie mit uns:

[schroff.nvent.com](https://schroff.nvent.com)

#### Europa

Straubenhardt, Deutschland

+49.7082.794.0

Betschdorf, Frankreich

+33.3.88.90.64.90

Warschau, Polen

+48.22.209.98.35

Assago, Italien

+39.02.932.7141

Chatten Sie mit uns:

[schroff.nvent.com](https://schroff.nvent.com)

#### Asien

Shanghai, China

+86.21.2412.6943

Qingdao, Volksrepublik

China

+86.532.8771.6101

Singapur

+65.6768.5800

Shin-Yokohama, Japan

+81.45.476.0271

Chatten Sie mit uns:

[schroff.nvent.com](https://schroff.nvent.com)

#### Naher Osten und Indien

Dubai, Vereinigte Arabische  
Emirate

+971.4.378.1700

Bangalore, Indien

+91.80.6715.2001

Istanbul, Türkei

+90.216.250.7374

Chatten Sie mit uns:

[schroff.nvent.com](https://schroff.nvent.com)



Unser starkes Markenportfolio:  
**nVent.com CADDY ERICO HOFFMAN RAYCHEM SCHROFF TRACER**