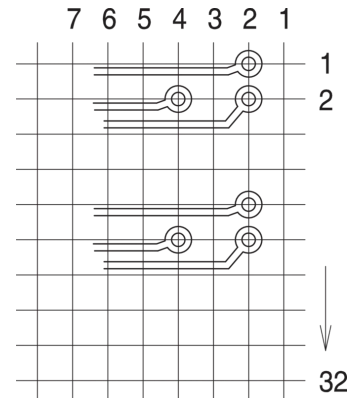
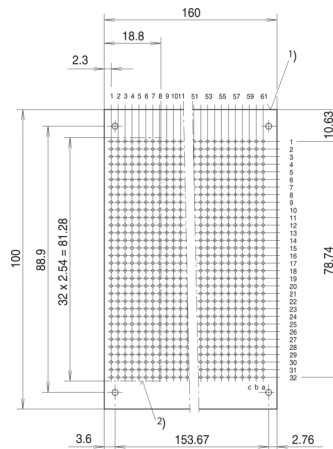
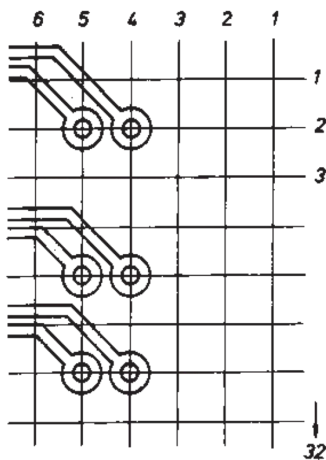


69004-155 CERMET-POTENTIOMETER, 100 KOHM



PRODUKTBESCHREIBUNG

Kurze Bauform für Montageebene 1

PRODUKTMERKMALE

Produkttyp: Potentiometer

Widerstand: 100000 Ω

ZUSÄTZLICHE PRODUKTDDETAILS

Ein Potentiometer ist ein elektrisches Widerstandsbauteil, dessen Widerstandswerte mechanisch (durch Drehen oder Verschieben) verändert werden können.

Maße der Anschlusspins: 0,45 × 0,45 mm.

Erforderliche Frontplattenbohrung: Ø 8 mm.

Bei Linksanschlag: Stifte 1 und 2 niederohmig.

Bei Rechtsanschlag: Stifte 2 und 3 niederohmig.

Bitte beachten Sie, dass Lieferungen nur in den jeweils angegebenen LLG (Lieferlosgrößen), LLG z. B. 5 Stück, 10 Stück, 50 Stück usw.) möglich sind. Davon abweichende Bestellmengen (z. B. 2 Stück) werden auf die nächst mögliche lieferbare Menge = Lieferlosgröße (LLG) abgeändert.



Nordamerika

Alle Standorte

+1.763.422.2661

Chatten Sie mit uns:

schroff.nvent.com

Europa

Straubenhardt, Deutschland

+49.7082.794.0

Betschdorf, Frankreich

+33.3.88.90.64.90

Warschau, Polen

+48.22.209.98.35

Assago, Italien

+39.02.932.7141

Chatten Sie mit uns:

schroff.nvent.com

Asien

Shanghai, China

+86.21.2412.6943

Qingdao, Volksrepublik

China

+86.532.8771.6101

Singapur

+65.6768.5800

Shin-Yokohama, Japan

+81.45.476.0271

Chatten Sie mit uns:

schroff.nvent.com

Naher Osten und Indien

Dubai, Vereinigte Arabische
Emirate

+971.4.378.1700

Bangalore, Indien

+91.80.6715.2001

Istanbul, Türkei

+90.216.250.7374

Chatten Sie mit uns:

schroff.nvent.com



Unser starkes Markenportfolio:
nVent.com CADDY ERICO HOFFMAN RAYCHEM SCHROFF TRACER