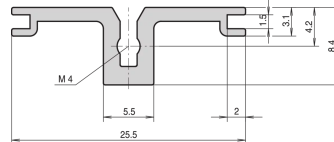
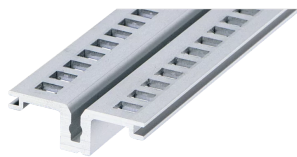


34561-542 MODULSCHIENEN, HINTEN, TYP AB, FÜR REAR I/O-LEITERPLATTEN-FÜHRUNGEN, 42 TE



Combinations of horizontal rails and side panels

+ = can be combined, ** = combination not recommended

| | | | | |
|-----------------|---------|--|--|----------|
| Panel 1 | - | + | + | + |
| Panel 2 | + | substituted by Panel 1 for compatibility | substituted by Panel 1 and Panel 2 for compatibility | + |
| Panel 3 | + | + | - | - |
| Horizontal rail | + | + | - | - |
| Side panel | Panel 1 | Panel 2 | Panel 3 | Rugged 1 |

Min. 2mm width

PRODUKTBE SCHREIBUNG

Für CompactPCI im Bereich Rear I/O

For 2-x-3 U expansion, 2-horizontal rails of type-AB are required

Aluminum extrusion, anodized surface, conductive contact surface, without HP markings

PRODUKTMERKMALE

Produkttyp: Modulschiene

Produktfamilie: EuropacPRO; EuropacPRO Rugged, RatiopacPRO; RatiopacPRO AIR; CompacPRO; PropacPRO

Typ: Typ AB

Breite: 42 TE

Länge: 218,44 mm

Anzahl pro Packung: 1

ZUSÄTZLICHE PRODUKTDDETAILS

Modulschiene aus Aluminium vom Typ AB (AB = Abstützung), für Rear I/O Kartenführungen, mit eloxierter Oberfläche und leitfähigen Kontaktflächen. Geeignet für RatiopacPRO/-AIR und EuropacPRO/-rugged)

Die Lieferung erfolgt in Lieferlosgrößen. Die Preise gelten pro einzelnen Artikel.

Bitte beachten Sie, dass Lieferungen nur in den jeweils angegebenen LLG (Lieferlosgrößen), LLG z. B. 5 Stück, 10 Stück, 50 Stück usw.) möglich sind. Davon abweichende Bestellmengen (z. B. 2 Stück) werden auf die nächst mögliche lieferbare Menge =

Lieferlosgröße (LLG) abgeändert.

ZERTIFIZIERUNGEN



Nordamerika

Alle Standorte

+1.763.422.2661

Chatten Sie mit uns:

schroff.nvent.com

Europa

Straubenhardt, Deutschland

+49.7082.794.0

Betschdorf, Frankreich

+33.3.88.90.64.90

Warschau, Polen

+48.22.209.98.35

Assago, Italien

+39.02.932.7141

Chatten Sie mit uns:

schroff.nvent.com

Asien

Shanghai, China

+86.21.2412.6943

Qingdao, Volksrepublik

China

+86.532.8771.6101

Singapur

+65.6768.5800

Shin-Yokohama, Japan

+81.45.476.0271

Chatten Sie mit uns:

schroff.nvent.com

Naher Osten und Indien

Dubai, Vereinigte Arabische
Emirate

+971.4.378.1700

Bangalore, Indien

+91.80.6715.2001

Istanbul, Türkei

+90.216.250.7374

Chatten Sie mit uns:

schroff.nvent.com



Unser starkes Markenportfolio:
nVent.com CADDY ERICO HOFFMAN RAYCHEM SCHROFF TRACER

© 2023 nVent. Alle Marken und Logos von nVent sind Eigentum der nVent Services GmbH oder ihrer Tochtergesellschaften oder durch sie lizenziert. Alle weiteren Handelsmarken sind Eigentum der jeweiligen Inhaber.

nVent behält sich das Recht vor, Spezifikationen ohne Ankündigung zu ändern.