

ROLINE Mini Patchpanel, Cat.6A/Cl.EA, 0,5HE, 6x RJ45 Ports, geschirmt, schwarz

26.11.0299

Installationsanweisung

1. Kabelmantel nach 45mm einritzen.



2. Kunststoffmantel abziehen.



3. Schirmgeflecht nach hinten über den Kunststoffmantel ziehen und nach 15mm abschneiden.



4. Führen Sie das Kabel in die Kabelklemme ein und ziehen Sie diese handfest an, ohne das Kabel einzuklemmen.



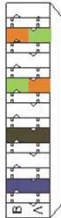
5. Die Schirmfolie ablängen.

WICHTIG: Die LSA-Kontakte sind mit dem Farbcode 568B bedruckt.

T568A

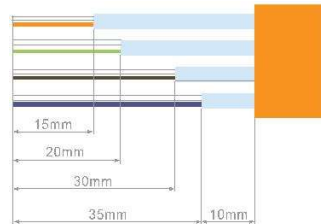
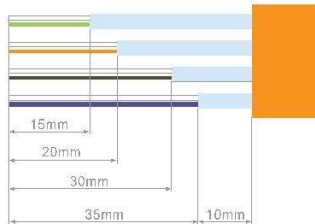
T568B

IDC(KRONE)



- Pin 1 Weiß/Grün
- Pin 2 Grün
- Pin 3 Weiß/Orange
- Pin 6 Orange
- Pin 7 Weiß/Braun
- Pin 8 Braun
- Pin 5 Weiß/Blau
- Pin 4 Blau

- Pin 1 Weiß/Orange
- Pin 2 Orange
- Pin 3 Weiß/Grün
- Pin 6 Grün
- Pin 7 Weiß/Braun
- Pin 8 Braun
- Pin 5 Weiß/Blau
- Pin 4 Blau

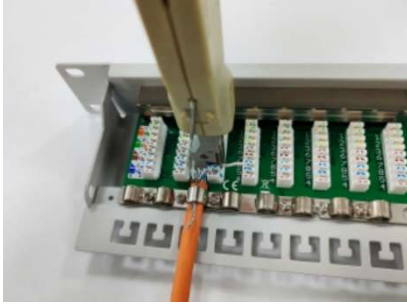


6. Paarschirmung mit Seitenschneider anritzen und entfernen.

WICHTIG: Paarschirmung bis zum Kontakt führen.



7. Adern von Klemme 8 beginnend mit dem LSA-Anlegewerkzeug anschließen.



8. Kabelbinder zur Zugentlastung anbringen und die Abdeckhaube einrasten.

