

Datenblatt

MARK-E08 230 V AC, 24 V AC/DC

Seite 1/7

Art.-Nr.
110657

EAN 4250184122876

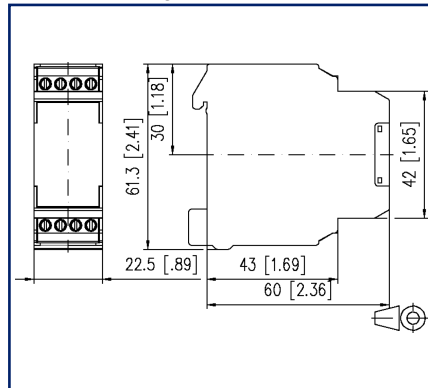
20.06.2023

Version: D

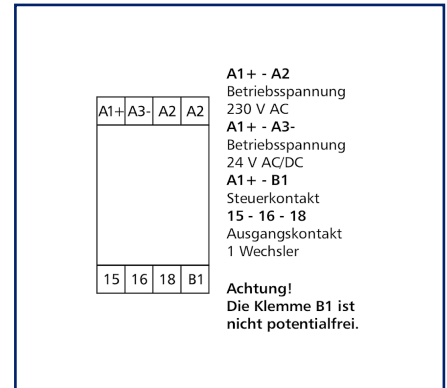
Abbildungen



Maßzeichnung



Anschlussbild



Vergrößerte Zeichnungen am Dokumentende

Produktbeschreibung

Multifunktions-Zeitrelais mit eingebauten Kodierschaltern zur Funktionseinstellung. Zeiteinstellung erfolgt über ein lineares Potentiometer an einer Relativskala.

- Anschluss mit Schraubklemmen
- Acht einstellbare Zeitbereiche von 0,15 s bis 10 h
- Fünf Funktionen einstellbar
- 1. Einschaltverzögert
- 2. Rückfallverzögert
- 3. Einschaltwischend
- 4. Blinkend Pause beginnend
- 5. Blinkend Impuls beginnend



Technische Daten

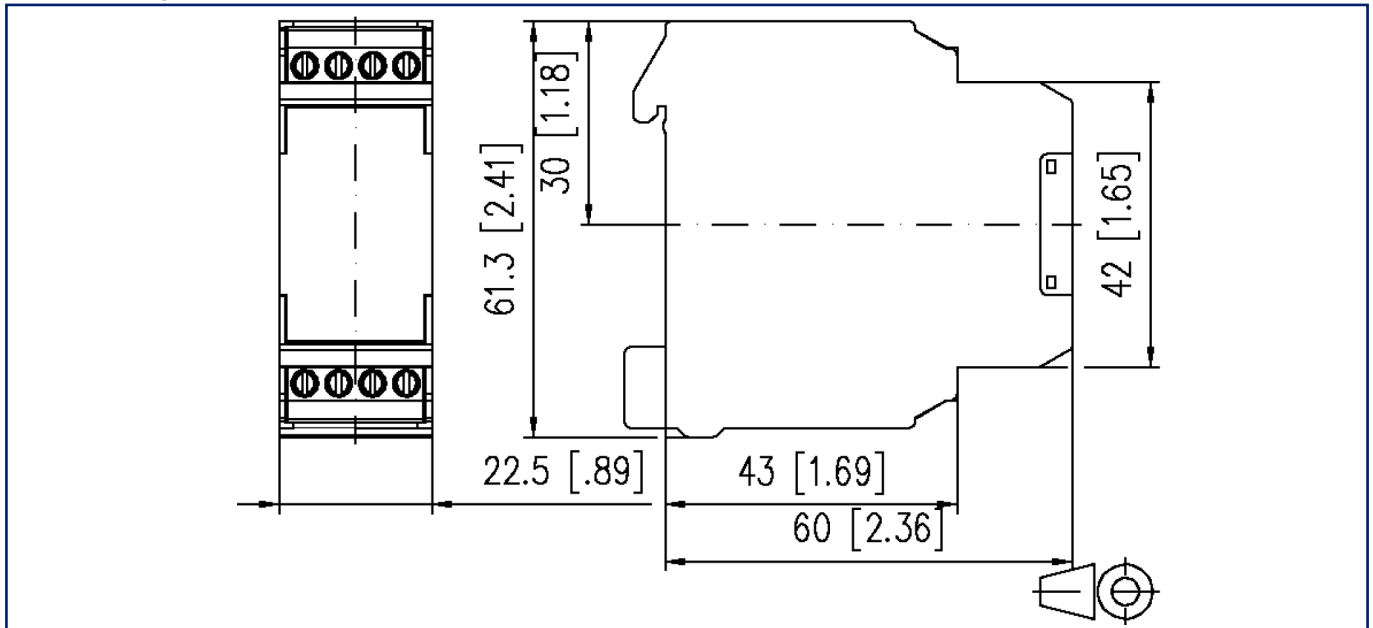
Versorgung	
Betriebsspannung	230 V AC / 24 V AC/DC -10% ... +10%
Zeitbereich	
Zeitbereich einstellbar	0,15 s - 10 h
Ausgänge	
Kontakte	1 Wechsler
Kontaktwerkstoff	AgSnO ₂
Schaltspannung (max.)	250 V AC
Dauerstrom	6 A
Schalzhäufigkeit	1200 Schaltspiele/h
Mechanische Lebensdauer	1x10 ⁷ Schaltspiele
Elektrische Lebensdauer	1x10 ⁵ Schaltspiele
Wiederbereitschaftszeit	
Wiederbereitschaftszeit (Steuerkontakt)	> 50 ms
Anzeige	LED grün, rot
Isolation Spule - Kontaktsatz	
Nennspannung des Stromversorgungssystems	230 / 400 V AC
Überspannungskategorie	III II
Verschmutzungsgrad	2 2
Bemessungsstoßspannung	4 kV 2,5 kV
Art der Isolierung	Basisisolierung verstärkte Isolierung
Gehäuse	
Abmessungen	
Abmessung (B x H x T)	22,5 mm x 61,3 mm x 60 mm
Abmessung (B x H x T)	0,886 in. x 2,413 in. x 2,362 in.
Gewicht	70 g
Montageart	Tragschiene TH35
Einbaulage	beliebig
Anreihung	ohne Abstand
Anschlussart	Schraubklemmen

Technische Daten

Anschlussklemmen	
Anschlussquerschnitt eindrätig	0,34 mm ² - 2,5 mm ² / AWG 22-12
Anschlussquerschnitt mehrdrätig	0,25 mm ² - 2,5 mm ² / AWG 22-12
Anschlussquerschnitt mit Aderendhülse	0,25 mm ² - 2,5 mm ² / AWG 22-12
Schraubendrehmoment (max.)	0.5 Nm
Abisolierlänge (min.)	8 mm
Material	
Werkstoff - Gehäuse	Polyamid 6.6 V0
Farbe	grau
Werkstoff - Klemmen	Polyamid 6.6 V0
Werkstoff - Blende	Polyamid 6.6 V0
Schutzart nach IEC 60529	
Schutzart - Gehäuse (nach IEC 60529)	IP40
Schutzart - Anschlussklemmen (nach IEC 60529)	IP20
Temperaturbereich	
Betrieb	
Temperatur - Betrieb °C	-10 °C - 55 °C
Temperatur - Betrieb °F	14 °F - 131 °F
Lagerung	
Temperatur - Lager °C	-25 °C - 70 °C
Temperatur - Lager °F	-13 °F - 158 °F
Verlustleistung	
Verlustleistung (typisch)	1 W
Klassifikationen	
ETIM 7.0	EC001439
ETIM 8.0	EC001439
ETIM 9.0	EC001439

Abbildungen

Maßzeichnung



Anschlussbild

A1+	A3-	A2	A2
15	16	18	B1

A1+ - A2
Betriebsspannung
230 V AC

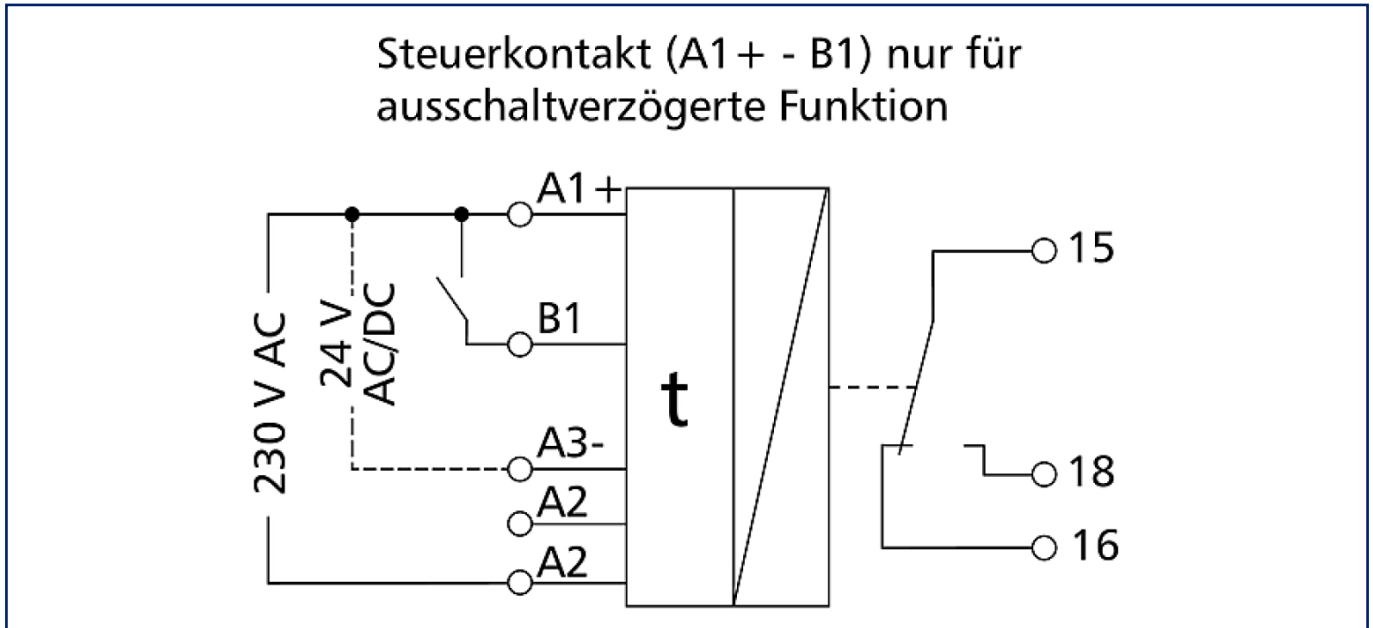
A1+ - A3-
Betriebsspannung
24 V AC/DC

A1+ - B1
Steuerkontakt
15 - 16 - 18
Ausgangskontakt
1 Wechsler

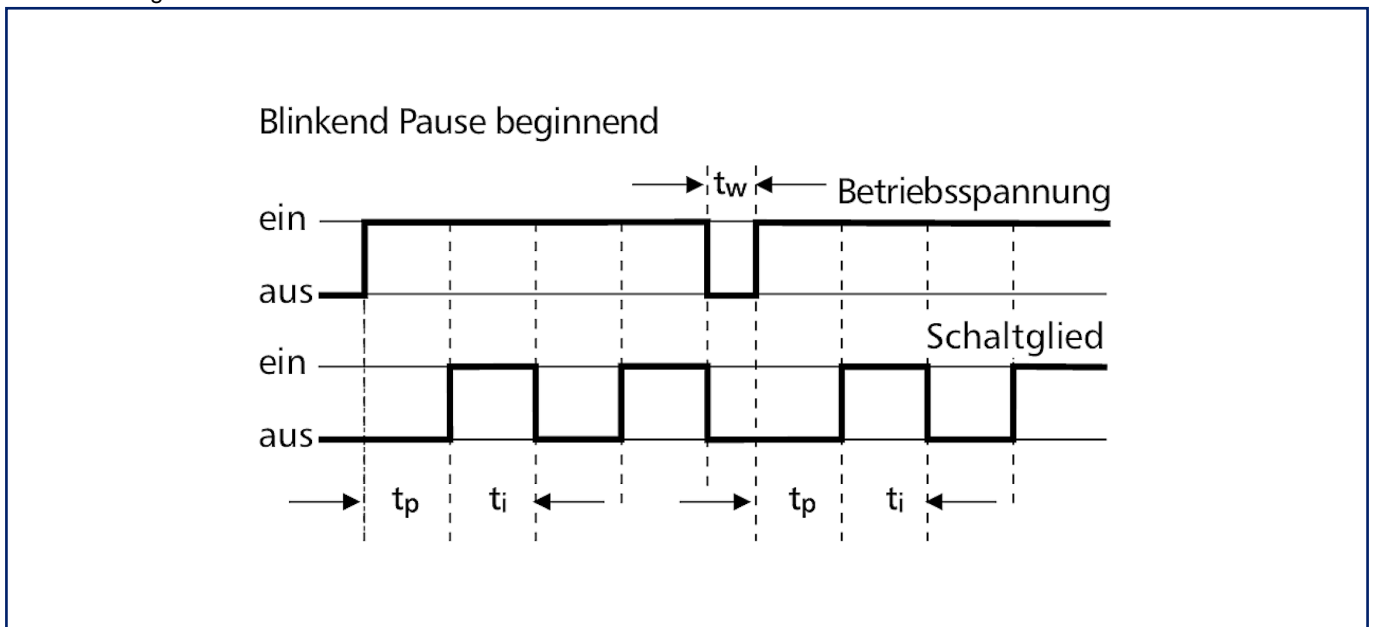
Achtung!
Die Klemme B1 ist nicht potentialfrei.

Abbildungen

Schaltbild

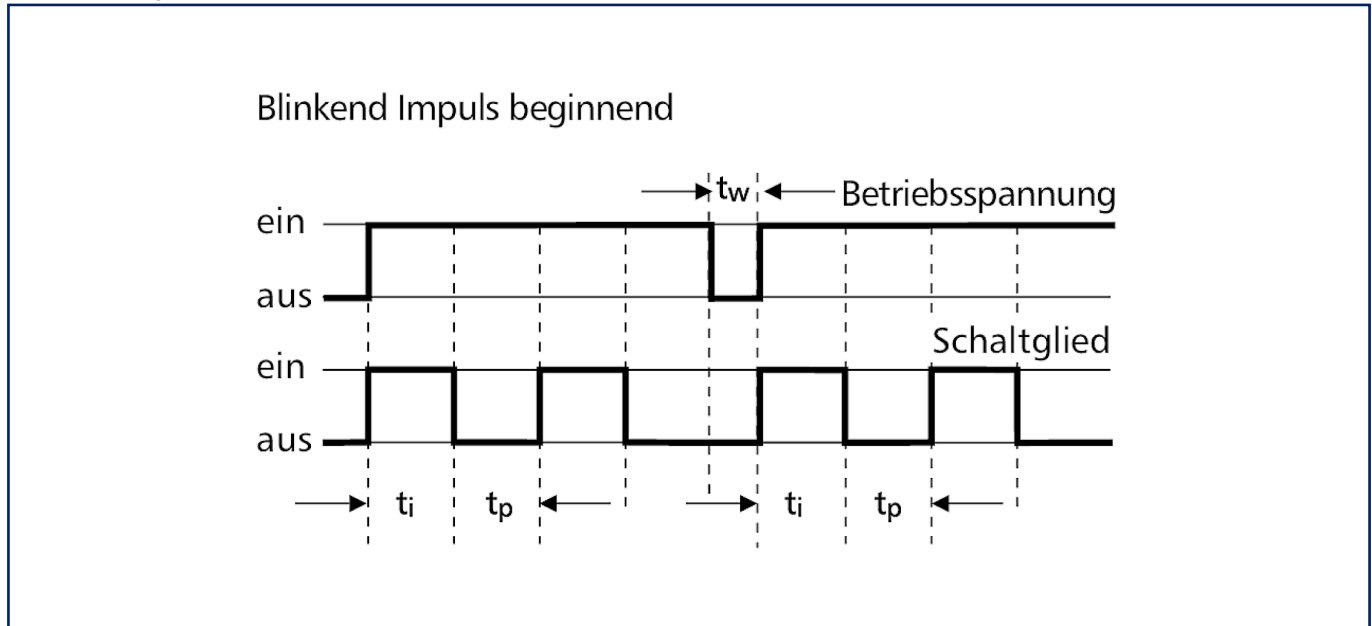


Funktionsdiagramm

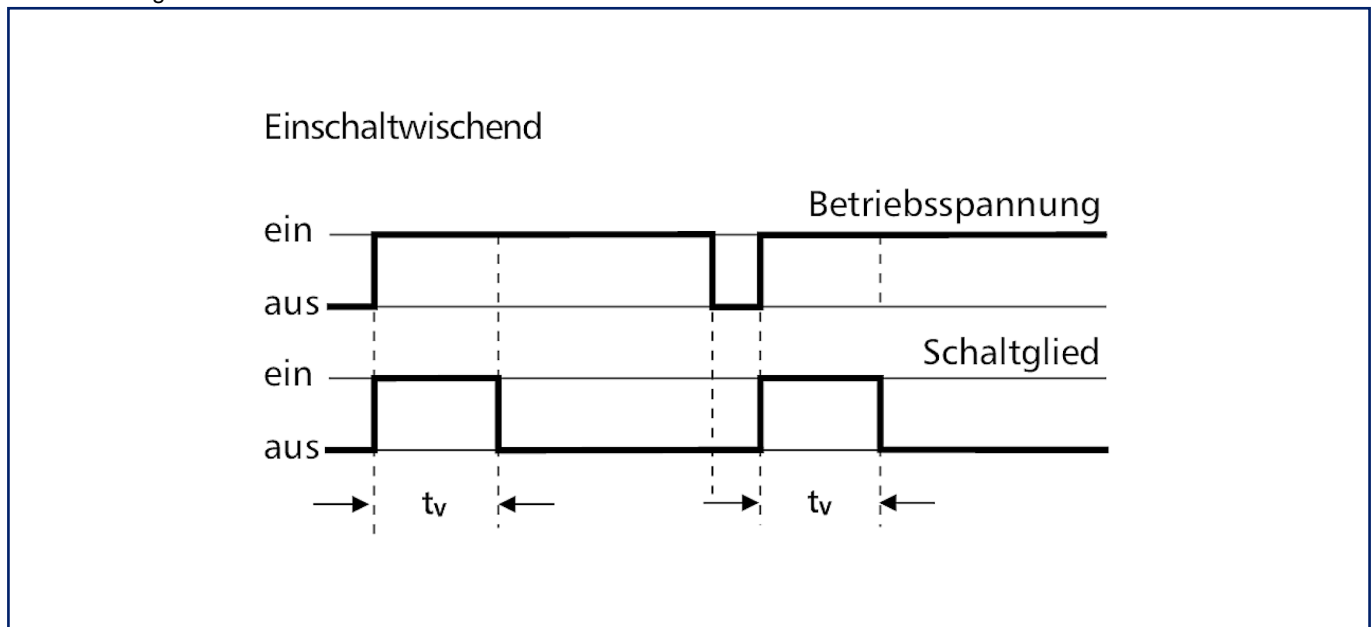


Abbildungen

Funktionsdiagramm



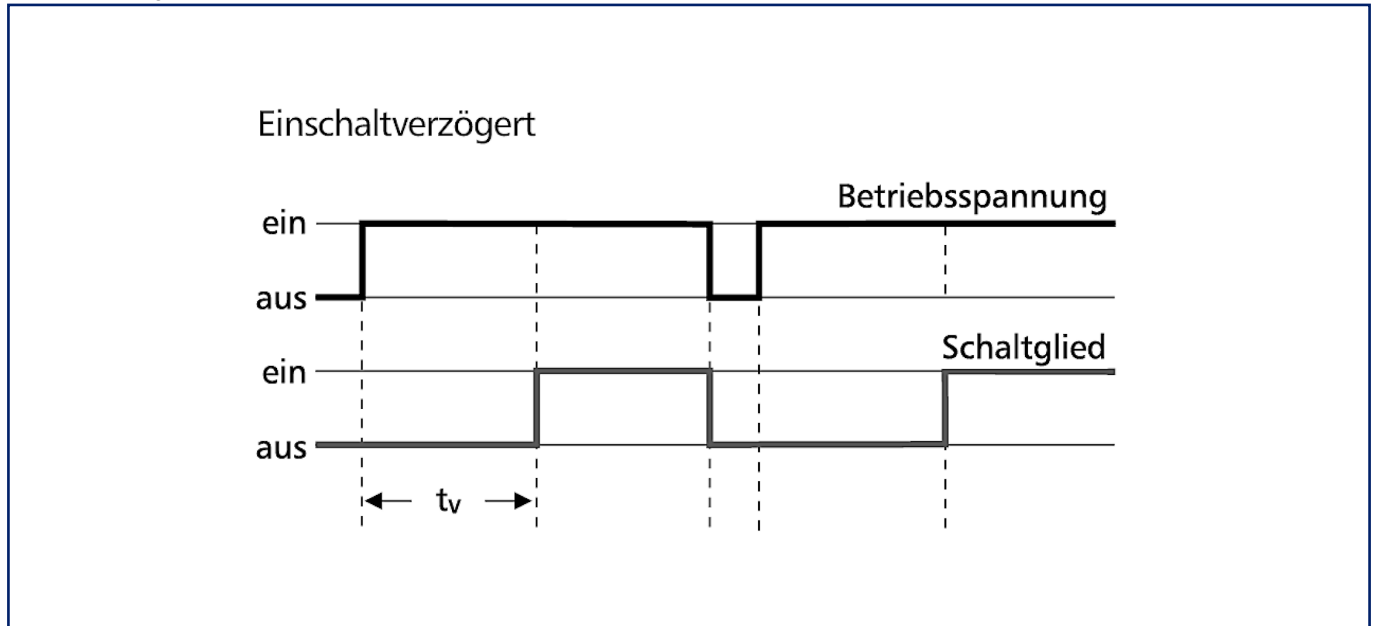
Funktionsdiagramm



© 2023 METZ CONNECT - Technische Änderungen vorbehalten! Subject to modifications! Sous réserve de modifications techniques!

Abbildungen

Funktionsdiagramm



Funktionsdiagramm

