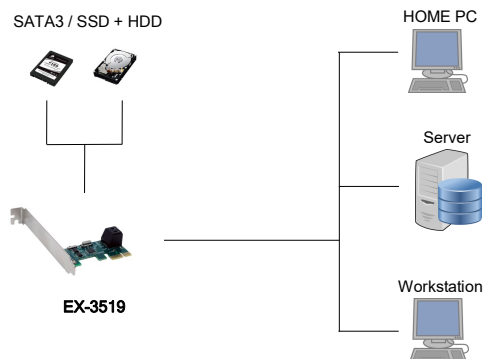
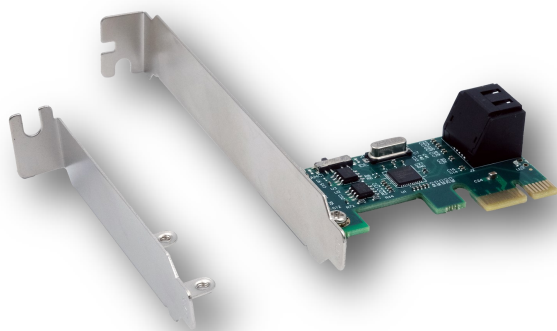


Bild / Picture

Anwendung / Application



SATA 3 PCIe (x1) Controller (Asmedia) für zwei HDD und SSD Drives

SATA 3 PCIe (x1) Controller (Asmedia) for two HDD and SSD drives

Beschreibung

Die EX-3519 PCIe Karte mit dem Baustein ASM1061 ist eine 2-Kanal Erweiterungskarte. Jeder Serial ATA Port unterstützt Übertragungsgeschwindigkeiten von bis zu 6Gbps und ist abwärtskompatibel zu älteren SATA 1.5Gbps oder 3Gbps Laufwerken. Außerdem unterstützt die Karte mit dem Mode Umschalter die Funktion zwischen IDE oder ACHI System. Die EX-3519 wird häufig in Server, Personal Computern, Bürocomputern usw. eingesetzt. Mit dem Controller wird ein Low Profile Bügel für schmale Gehäuse bis 8cm Bauhöhe mitgeliefert.

Description

The EX-3519 PCIe card with the ASM1061 chipset is a 2-channel expansion card. Each Serial ATA port supports transfer speeds up to 6Gbps and is backward compatible with older SATA 1.5Gbps or 3Gbps drives. In addition, the card supports the function between IDE or ACHI system with the mode switch. The EX-3519 is widely used in servers, personal computers, office computers, etc. A low profile bracket for narrow chassis up to 8cm height is supplied with the controller.

Merkmale

Features

<ul style="list-style-type: none"> • SATA 3 PCIe Controller für 2 Festplatten 	<ul style="list-style-type: none"> • SATA 3 PCIe controller for 2 hard disks
<ul style="list-style-type: none"> • Konform mit der PCI Express Spezifikation V2.0 und abwärtskompatibel mit PCI Express 1.x 	<ul style="list-style-type: none"> • Compliant with PCI Express Specification V2.0 and backward compatible with PCIe 1.x
<ul style="list-style-type: none"> • Konform mit der Serial ATA-Spezifikation v3.0 	<ul style="list-style-type: none"> • Compliant with Serial ATA Specification v3.0
<ul style="list-style-type: none"> • Hot Plug und Hot Swap 	<ul style="list-style-type: none"> • Hot Plug and Hot Swap
<ul style="list-style-type: none"> • Unterstützt Native Command Queue (NCQ) 	<ul style="list-style-type: none"> • Support Native Command Queue (NCQ)
<ul style="list-style-type: none"> • Unterstützt Port Multiplier 	<ul style="list-style-type: none"> • Support Port Multiplier
<ul style="list-style-type: none"> • Unterstützt Mode: IDE/NO BOOT/AHCI-Modus 	<ul style="list-style-type: none"> • Support mode switching: IDE/NO BOOT/AHCI mode
<ul style="list-style-type: none"> • Bootbar vom EX-3519 möglich 	<ul style="list-style-type: none"> • Bootable from the EX-3519
<ul style="list-style-type: none"> • Inklusive Low Profile Bügel 	<ul style="list-style-type: none"> • Low Profile bracket included

System / OS

Geprüft / Approved

Verpackung / Packaging



Spezifikation

Specification

Chip-Set:	Asmedia ASM1061	Chipset:	Asmedia ASM1061
Datentransfer-Rate:	1.5Gb/s, 3.0Gb/s und 6.0Gb/s	Data transfer rate:	1.5Gb/s, 3.0Gb/s and 6.0Gb/s
Anschlüsse:	2x Interne 7 Pin SATA3 Anschlüsse	Connectors:	2x External 7 pin SATA3 connector
Hardwaresysteme:	PCIe x1 bis x16 Slot	Hardware system:	PCIe x1 to x16 slot
Betriebssysteme:	Windows XP/ Vista/ 7/ 8.x/ 10/ 11 (32&64bit) Server 20xx, Linux	Operating systems:	Windows XP/ Vista/ 7/ 8.x/ 10/ 11 (32&64bit) Server 20xx, Linux
Betriebstemperatur :	0°C bis +55°C	Operating temperature :	32°F up to 131°F
Lagertemperatur:	-40°C bis +75°C	Storage temperature:	-40°F up to 167°F
Rel. Luftfeuchtigkeit:	5% bis 95%	Rel. Humidity:	5% to 95%
Stromversorgung:	3.3 Volt über PCIe Slot	Current Supply:	3.3 Volt over PCIe slot
Abmessung:	67.00 x 34.60 mm	Size:	67.00 x 34.60 mm
Gewicht:	200 g	Weight:	200 g
EAN:	4718359035197	EAN:	4718359035197
Ursprungsland:	China	Country of origin:	China
Lieferumfang:	EX-3519, 2 x SATA3 cable, Low Profile Bügel, Treiber CD, Handbuch	Packaging contents:	EX-3519, 2 x SATA3 cable, Low Profile bracket, Driver CD, Manual

Bilder / Pictures

