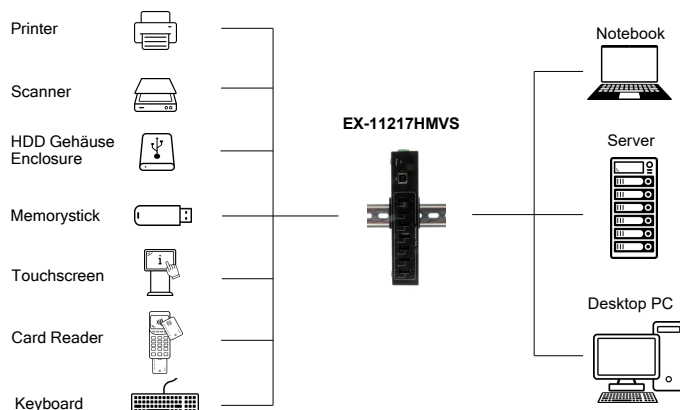


Bild / Picture



Anwendung / Application



7 Port USB 2.0 Metall HUB mit 15KV ESD Überspannungsschutz für Tisch, Wand und DIN-Rail Montage



7 Port USB 2.0 Metal HUB with 15KV ESD Surge Protection for table, wall and DIN-Rail mounting

Beschreibung

Der robuste, industrietaugliche EX-11217HMVS USB-Hub mit sieben verschraubbaren USB 2.0 Ausgängen ist für Consumer und Industrieanwendungen geeignet. Er kann an die Wand oder auch auf eine Trägerschiene installiert werden und wird an Computer, Notebook oder Server mit dem mitgelieferten USB 2.0 Kabel angeschlossen. Es wird die Hi-Speed USB 2.0 Datenübertragungsrate von bis zu 480 Mbit/s unterstützt und ist abwärtskompatibel bis USB 1.1. Die Stromversorgung erfolgt über das mitgelieferte Steckernetzteil oder ein optional erhältliches DIN-Rail Netzteil (Self-Power). Bus-Power wird nicht unterstützt.

Description

The robust, industrial-grade EX-11217HMVS USB hub with seven screwable USB 2.0 outputs is suitable for consumer and industrial applications. It can be installed on the wall or even on a support rail and connects to computer, notebook or server with the included USB 2.0 cable. It supports Hi-Speed USB 2.0 data transfer rate of up to 480 Mbps and is backward compatible to USB 1.1. Power is supplied via the included plug-in power supply or an optionally available DIN rail power supply (self-power). Bus power is not supported.

Merkmale

Features

<ul style="list-style-type: none"> • USB 2.0 Metall HUB mit sieben Downstream Ports 	<ul style="list-style-type: none"> • USB 2.0 metal HUB with seven downstream ports
<ul style="list-style-type: none"> • Stromversorgung +9V bis +36V DC über Terminal Block 	<ul style="list-style-type: none"> • Power +9V up to +36V DC over the terminal block
<ul style="list-style-type: none"> • 500mA Strom auf allen 7 Ports 	<ul style="list-style-type: none"> • 500mA current on all 7 ports
<ul style="list-style-type: none"> • 15KV ESD Überspannungs-Schutz 	<ul style="list-style-type: none"> • 15KV ESD Surge protection
<ul style="list-style-type: none"> • Automatische Erkennung der Eingangspolarität an der Stromklemmleiste 	<ul style="list-style-type: none"> • Automatic detection of input polarity on the current terminal block
<ul style="list-style-type: none"> • Automatische Erkennung der Datentransfer-Rate für die angeschlossenen Peripheriegeräte 	<ul style="list-style-type: none"> • Automatic recognition the data transfer rate for the attached external devices
<ul style="list-style-type: none"> • Inklusive Wandmontag-Kit und Din-Rail Kit 	<ul style="list-style-type: none"> • Includes wall mount kit and din rail kit
<ul style="list-style-type: none"> • Kompaktes Industrie-Design 	<ul style="list-style-type: none"> • Compact industrial design
<ul style="list-style-type: none"> • Robustes Metallgehäuse 	<ul style="list-style-type: none"> • Rugged metal case
<ul style="list-style-type: none"> • 1x Grüne LED für Spannungs-Anzeige 	<ul style="list-style-type: none"> • 1x Green LED for Power Display

System / OS

Geprüft / Approved

Verpackung / Packaging

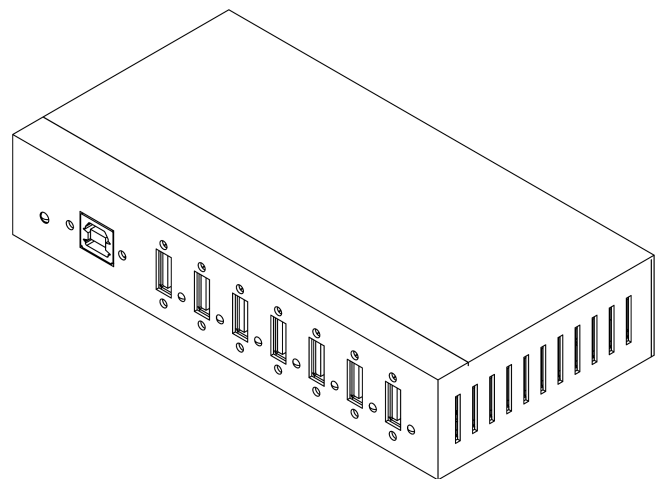
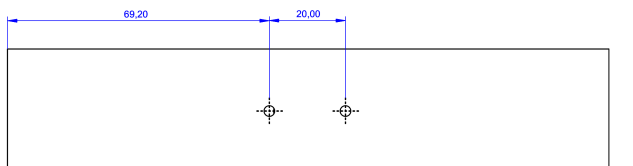
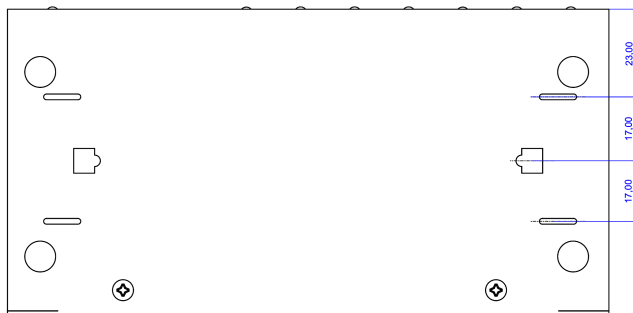
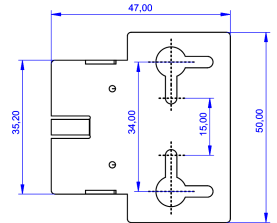
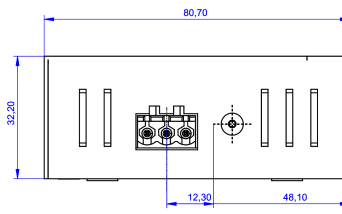
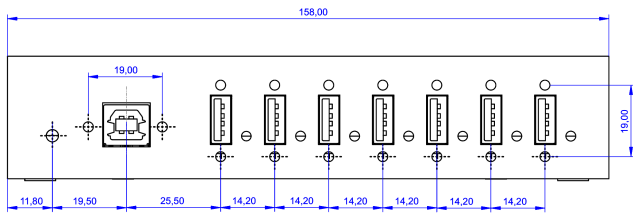


Spezifikation

Specification

Chip-Set:	Genesys	Chip-Set:	Genesys
Datentransfer-Rate:	120Mbps bis 480Mbps	Data transfer rate:	120Mbps up to 480Mbps
Anschlüsse:	1x B-Buchse verschraubbar Upstream 7x A-Buchse verschraubbar Downstream 1x DC Jack +5V 1x Terminal Block +9V bis +36V	Connectors:	1x B-socket screwable upstream 7x A-socket screwable downstream 1x DC Jack +5V 1x Terminal Block +9V to +36V
Hardwaresysteme:	USB 2.0	Hardware system:	USB 2.0
Treiber:	Benötigt keine Treiber (Standard HUB)	Driver:	No driver necessary (Standard HUB)
Betriebssysteme:	Win98SE/2000/XP/Vista/7/8.x/10/11 (32&64-Bit)/ CE/Server(200x & 2012 R2), Linux, Mac OS 10.x	Operating systems:	Win98SE/2000/XP/Vista/7/8.x/10/11 (32&64-Bit)/ CE/Server(200x & 2012 R2), Linux, Mac OS 10.x
Betriebstemperatur :	0°C bis +55°C Celsius	Operating temperature :	32°F up to 131°F Fahrenheit
Lagertemperatur:	-20°C bis +85°C Celsius	Storage temperature:	-20°F up to 167°F Fahrenheit
Rel. Luftfeuchtigkeit:	5% bis 95%	Rel. Humidity:	5% to 95%
Schutzklasse:	IP 30	Protection class:	IP 30
Stromversorgung:	Self-Power (über DC-Buchse oder Terminal Block)	Current Supply:	Self power (via DC Jack or Terminal Block)
Abmessung:	158.00 x 80.70 x 32.20 mm	Size:	158.00 x 80.70 x 32.20 mm
Gewicht:	562 g	Weight:	562 g
EAN:	4718359112171	EAN:	4718359112171
Ursprungsland:	China	Country of origin:	China
Lieferumfang:	EX-11217HMVS, USB 2.0 Kabel (2.0Meter), Steckernetzteil 5V/4A, DIN-Rail Kit, Wandmontage Kit, Handbuch	Packaging contents:	EX-11217HMVS, USB 2.0 cable (2.0 meter), Power Supply 5V/4A, DIN-Rail Kit, Wallmount Kit, Manual

Maße / Dimension



Bilder / Pictures



Zubehör / Accessories

EX-6972	Netzteil / Power Supply	HDR-30-24	Output: DC 24V/1.5A/30W	Input: 85V - 264VAC	Operating Temperatur: -30°C - +70°C
EX-6092	Din-Rail Kit (Installation auf Tragschiene / Installation to a Din-Rail)				
EX-6089	Wandmontage Kit / Wall mount kit				
EX-K1110	Kabel / cable DC-Jack to Terminal Block				

EX-6972



EX-6092



EX-6089



EX-K1110

