

Manuel

ROLINE Prolongateur Smart KVM via RJ-45, VGA, USB

14.01.3249



Caractéristiques

- Permet de relier l'unité PC à l'unité console (station) via un câble UTP de catégorie 5e
- Localise à distance le clavier, la souris et le moniteur jusqu'à 150 m d'un ordinateur
- Prend en charge une console USB ou une console PS/2 pour un choix flexible
- La compensation vidéo peut être raccourcie pour garantir une qualité de signal optimale pour n'importe quelle longueur de câble dans la limite.
- Synchronisez la résolution vidéo entre les ordinateurs connectés via des raccourcis clavier
- Installation facile du câble standard à moindre coût
- L'affichage simple rend l'utilisation conviviale
- Permet l'éloignement de l'ordinateur de votre espace de travail, économisant ainsi un espace précieux
- Permet à deux utilisateurs de partager un ou deux ordinateurs dans des zones locales et distantes.
- Applicable à une console pour gérer deux ordinateurs localement et à distance
- Des bips pour confirmer le contrôle des boutons rendent l'opération plus facile et plus facile à utiliser.
- Compatible avec XGA, VGA et SVGA

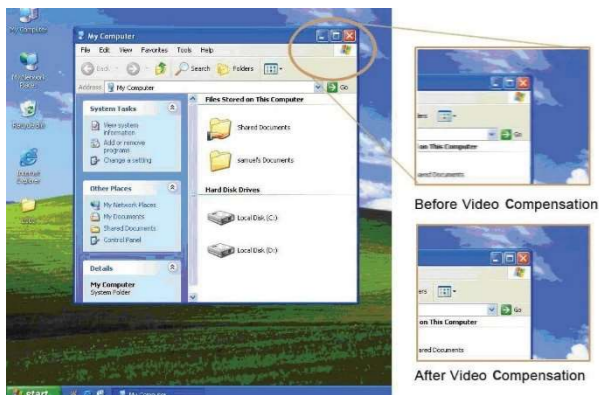
Opération

Un clavier et une souris doivent être connectés à la console (station). Le système effectue ensuite une émulation pour l'ordinateur local, qui peut être contrôlé à distance. En revanche, l'utilisation d'un clavier, d'une souris et d'un moniteur n'est pas nécessaire si vous ne souhaitez pas contrôler l'ordinateur localement.

Réglage Vidéo

Avant l'opération, vous souhaitez peut-être d'abord effectuer le réglage vidéo. Dans ce cas, les raccourcis clavier sont utilisés pour régler l'égalisation sur l'unité distante afin d'obtenir un signal vidéo optimal pour différentes longueurs de câble. Vous avez le choix entre cinq segments de longueurs différentes de câbles CAT 5. Pour obtenir le meilleur affichage, veuillez-vous référer au chapitre « Contrôle des raccourcis clavier de l'unité de console » pour ajuster les paramètres vidéo.

Tout d'abord, assurez-vous que la longueur du câble CAT-5 que vous utilisez est correcte. Utilisez ensuite les raccourcis clavier pour ajuster les paramètres vidéo. Vous pouvez appuyer deux fois sur Ctrl [+ E] puis appuyer sur les touches F11 et les différents bips indiqueront respectivement le réglage de la longueur du câble. Pour plus d'informations, voir « Fonctionnement du contrôle des raccourcis clavier ».

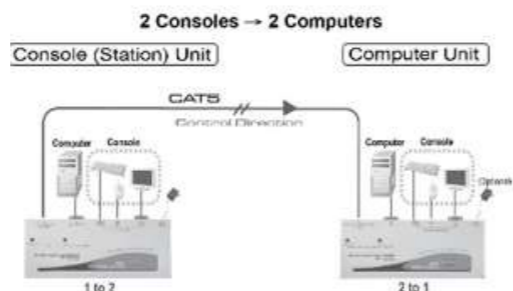


Liste du contenu

- Unité console d'ext. KVM (Station) x 1
- Unité PC d'ext. KVM x 1
- Alimentation x 1
- Manuel d'utilisation x1
- Coussinets de pieds x2 sets
- Câble KVM x2

Installation

Modèle de connexion



REMARQUE : En mode standard, appuyez deux fois sur Ctrl, puis appuyez sur F11. En mode compatibilité, appuyez deux fois sur Ctrl, suivi des touches E et F11 [Pour passer à un autre mode, veuillez appuyer sur Ctrl + Ctrl + Alt + E (Alt + E : maintenez Alt et appuyez sur E)]

Indicateurs LED

Les LED de l'extension KVM affichent le dernier état, qui montre la situation de connexion, de communication et de contrôle entre l'unité PC et l'unité de console (station).

Unité de console (station).

Statut LED	Description
À distance : Désactivé, Local : Activé	Unité Console contrôle le PC local.
À distance : activé, local : désactivé	Unité Console prend le contrôle de l'unité PC à distance. Dans ce mode, il existe deux statuts suivants : 1. L'unité PC prendra désormais le contrôle du système lorsque les 3 LED (Num, Caps et Scroll Lock) du clavier clignoteront. 2. Le système attend que la console ou l'ordinateur prenne le contrôle lorsque les trois LED (Num, Caps et Scroll Lock) clignotent.

Tableau 2.1 : LED – indicateur de contrôle pour l'unité de console

État du voyant d'alimentation

Indicateurs LED
Local : activé

Tableau 2.2 : L'état et l'affichage initiaux sont affichés lorsque l'extendeur KVM est sous tension

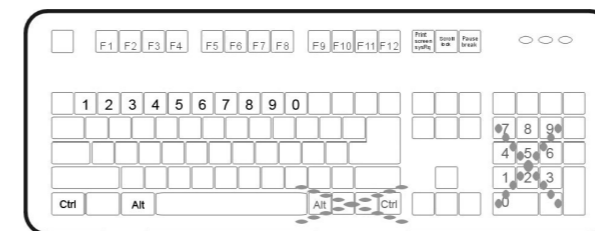
Locale : La LED du Local est « On ». Dans ce mode, le système est contrôlé par l'unité PC. Dans ce cas, l'unité de console (unité de station) peut apprendre cet état en faisant clignoter 3 LED (Num, Caps et Scroll Lock). Télécommande : La LED de la télécommande est « On ». Le système est dans ce mode télécommandé depuis le pupitre (station).

Contrôle des raccourcis clavier

La commande de raccourci clavier est une courte séquence de clavier permettant de sélectionner un ordinateur, d'activer l'analyse de l'ordinateur, etc. L'extension KVM interprète en permanence les frappes au clavier pour les raccourcis clavier. Une séquence de raccourcis clavier commence par deux frappes Ctrl gauche, suivies d'une ou deux frappes supplémentaires. Un buzzer intégré produit un bip aigu lorsque la commande de raccourci clavier est correcte, et un bip court et long retentit lorsque la commande est incorrecte. Cela signifie que les commandes clavier incorrectes ne sont pas transmises aux modes sélectionnés.

Il existe la commande de raccourci clavier Ctrl+Ctrl+Alt+E que vous pouvez utiliser. Cela vous permet de voir quand les extensions KVM sont connectées à d'autres commutateurs KVM.

Entrez dans ce mode, appuyez deux fois sur la touche gauche Ctrl, maintenez la touche Alt enfoncée et appuyez sur la touche E (appuyez sur les deux touches en même temps). Cette fonctionnalité est utilisée pour éviter les malentendus une fois le système connecté aux commutateurs KVM. Ainsi, l'utilisateur peut choisir soit le mode de contrôle du prolongateur KVM, soit le nombre d'ordinateurs connectés aux commutateurs KVM.



Unité PC

Statut LED	Description du contrôle
À distance : Désactivé, Local : Activé	L'unité PC contrôle votre PC local ou vos commutateurs KVM. Dans ce mode, la console ne peut pas contrôler à distance l'unité PC.
À distance : activé, local : désactivé	Le bloc console prend le relais de la télécommande l'unité PC
Clignotement distant/local en alternance (mode automatique)	Le système attend que l'unité console ou l'unité PC prenne le relais.

Tableau 3.1 : LED – indicateur de contrôle de l'unité PC

État du voyant d'alimentation

Indicateurs LED
Local/Distant : Clignote

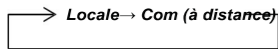
Tableau3.2 : L'état et l'affichage initiaux sont affichés lorsque l'extension KVM est sous tension.

Bouton poussoir : Passer au statut de contrôle

Sur le panneau de commande de l'unité PC ou de l'unité console (station), il y a un bouton qui peut être enfoncé (commuté) séquentiellement pour sélectionner les modes de fonctionnement.

Bouton sur le pupitre (station).

Le bouton du panneau de commande de la console (station) peut être enfoncé (basculé) pour sélectionner les deux modes suivants :

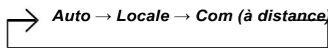


Locale : La LED de Local est « On ». Dans ce mode, le système contrôle ses ordinateurs locaux.

À distance : La LED de la télécommande est « On ». Dans ce mode, le système contrôle à distance l'unité PC.

Bouton sur l'unité PC

Vous avez le choix entre trois modes lorsque vous appuyez sur le bouton, dont l'ordre est le suivant :



Auto:

- Dans ce mode, les LED distantes et locales clignotent alternativement.
- Le système attend maintenant que le contrôle soit repris par l'unité PC ou l'unité console (station). Dès que le clavier ou la souris de l'unité PC est actif, la LED Local s'allume et la LED Remote s'éteint. Cet état indique que l'unité PC prend désormais le contrôle du système et vice versa l'unité console (station). Dans ce cas, un délai de 5, 15, 30 ou 60 secondes est accordé à l'unité PC ou à l'unité console (unité de station) pour reprendre le contrôle lorsque le temps est écoulé et que l'état revient à Auto.

En mode « Auto », l'unité PC prend immédiatement le contrôle du système lorsque le clavier, les boutons de la souris ou la molette de défilement de la souris sont activés.

-----Contrôle des raccourcis clavier de la console (station).

Commandes Hotkey		Description de la fonction
Commande standard (sans E en option)	Mode Compatibilité (Avec E en option) (Ajoutez E si un commutateur KVM est en cascade)	
Ctrl+Ctrl+T		Sélection du mode dans la séquence Contrôle par console entre PC local et PC distant
Ctrl+Ctrl+F2	Ctrl+ Ctrl + E * + F2	Quitter le mode raccourci clavier
Ctrl+ Ctrl + Échap		Sélection du statut en cascade <i>Deux tons</i> : Active le mode de compatibilité afin que l'extendeur KVM fonctionne avec un commutateur KVM qui utilise également une séquence de touches de raccourci Ctrl.
Ctrl+Ctrl+1	Ctrl+Ctrl+E* + 1	Sélection du mode local Bascule le contrôle vers l'ordinateur local
Ctrl+Ctrl+2	Ctrl+ Ctrl + E * + 2	Sélection du mode Remote Commute le contrôle sur l'ordinateur distant (entrée autorisée uniquement si l'unité informatique est en mode Remote ou Auto).
Ctrl+Ctrl+F4	Ctrl+ Ctrl + E * + F4	Sélection de la vitesse du clavier Ajuste la vitesse de frappe du clavier ; L'extendeur KVM génère 1 à 4 Tons correspondant à 6, 12, 20 ou 30 caractères/sec. (uniquement pour PS/2**)
Ctrl+Ctrl+F11	*Ctrl+ Ctrl + E * + F11	Ajustement Vidéo Ajuste la compensation vidéo de l'extendeur KVM. Produit 1 à 5 bips correspondant aux longueurs de câble 0-30, 30-60, 60-90, 90-120 et 120-150 mètres.
Ctrl+Ctrl+F12	Ctrl+ Ctrl + E * + F12	Resynchronisation de la souris (PS/2 uniquement) La souris se resynchronise (PS/2 uniquement)
Ctrl+ Ctrl + V + 4 chiffres	Ctrl+ Ctrl + E * + V + 4 chiffres	Vidéo synchronisation*** (Modèle de console USB uniquement) Empêcher le paramètre de résolution vidéo de dépasser la capacité de l'écran connecté (nécessite un redémarrage du processeur) ; Les options suivantes sont disponibles pour la résolution vidéo : Entrez 4 chiffres 1007 pour une résolution de 1024x0768 1210 pour une résolution de 1280 x 1024 1612 pour une résolution de 1600 x 1200 1912 pour une résolution de 1920 x 1200 1914 pour une résolution de 1920 x 1440 2011 pour une résolution de 2048 x 1152

Tableau4 : Commande de raccourci clavier pour la console (station).

REMARQUE : combinaison de touches spéciale Ctrl + Ctrl + E + E : permet à l'extendeur KVM d'être connecté au port E (le 13ème port d'un commutateur KVM en cascade) activé en mode de compatibilité.

* En cas de mise en cascade du commutateur KVM, veuillez ajouter la touche E

**La fonction de sélection de la vitesse du clavier s'applique uniquement aux

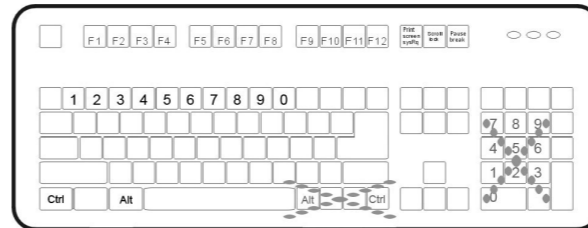
modèles PS/2. Bips selon le réglage vidéo

Ctrl+Ctrl+E+F11

Des bips sonores	Longueur du câble TP
1 bip	0~100 pieds (0 ~ 30 mètres)
2 bips	100~200 pieds (30-60 mètres)
3 bips	200~300 pieds (60-90 mètres)
4 bips	300~400 pieds (90-120 mètres)
5 bips	400~500 pieds (120-150 mètres)

*** Par défaut, le réglage de la synchronisation vidéo entre l'unité console et l'unité PC suit le réglage de l'unité console après redémarrage. Les options suivantes sont disponibles pour la résolution vidéo :

4 chiffres	Résolution	4 chiffres	Résolution
10 07	1024x768	16 12	1600x1200
12 08	1280x800	16 10	1680x1050
12 10	1280x1024	19 10	1920x1080
13 07	1360x768	19 12	1920x1200
14 09	1440x900	19 14	1920x1440
14 10	1440x1050	20 11	2048x1152
16 09	1600x900		



-----Contrôle des raccourcis clavier de l'unité PC

Commandes de raccourci Unité PC		Mode d'emploi
Commande standard (sans E en option)	Compatibilité-Mode (avec E en option) (Ajoutez E s'il s'agit d'un commutateur KVM en cascade)	
Ctrl+Ctrl+T		Sélection du mode en séquence Le commutateur sélectionne le mode Auto-Loc-Quitter le mode raccourci clavier
Ctrl+ Ctrl + Échap		Sélection du statut en cascade Deux tonalités : active le mode de compatibilité afin que l'extendeur KVM fonctionne avec un commutateur KVM qui utilise également une séquence de touches de raccourci Ctrl.
Ctrl+Ctrl+1	Ctrl+ Ctrl + E * + 1	Sélection du mode local Mode local : permet à l'utilisateur de l'ordinateur local un accès exclusif au système ; L'accès à distance de l'ordinateur à l'unité de station est désactivé.
Ctrl+Ctrl+2	Ctrl+ Ctrl + E * + 2	Sélection de mode Remote Mode distant : permet à l'utilisateur distant de la console un accès exclusif à l'ordinateur de l'unité PC. L'accès à l'ordinateur à partir du périphérique informatique est désactivé.
Ctrl+Ctrl+3	Ctrl+ Ctrl + E * + 3	Sélection du mode automatique
Ctrl+Ctrl+F3	Ctrl+ Ctrl + E * + F3	Sélection du temps de latence Temps de maintien en mode Auto : 5, 15, 30, 60
Ctrl+Ctrl+F4	Ctrl+ Ctrl + E * + F4	Sélection de la vitesse du clavier Ajustez la vitesse de frappe du clavier. Le répéteur produit 1 à 4 bips correspondant à 6, 12, 20 ou 30 caractères/sec. (juste pour PS/2**)
Ctrl+Ctrl+F6	Ctrl+ Ctrl + E * + F6	Paramètre de confidentialité Configurer le signal vidéo de l'unité PC***
Ctrl+Ctrl+F12	Ctrl+ Ctrl + E * + F12	Resynchronisation de la souris (juste pour PS/2) Synchronisation vidéo (Modèle de console USB uniquement) Empêcher le paramètre de résolution vidéo de dépasser la capacité de l'écran connecté (nécessite un redémarrage du processeur) ; Les options suivantes sont disponibles : Entrez 4 chiffres 1007 pour une résolution de 1024x0768 1210 pour une résolution de 1280 x 1024 1612 pour une résolution de 1600 x 1200 1912 pour une résolution de 1920 x 1200 1914 pour une résolution de 1920 x 1440 2011 pour une résolution de 2048 x 1152
Ctrl+ Ctrl + V + 4 chiffres	Ctrl+ Ctrl + E * + V + 4 chiffres	

Tableau 5 : Contrôle des touches de raccourci pour l'unité PC

REMARQUE : raccourci clavier spécial Ctrl + Ctrl + E + E : permet au prolongateur KVM de se connecter au port E (le 13ème port d'un commutateur KVM en cascade) avec le mode de compatibilité activé.

*REMARQUE : en cas de mise en cascade du commutateur KVM, veuillez ajouter la clé E

**REMARQUE : la fonction de sélection de la vitesse du clavier s'applique uniquement aux modèles PS/2.

***REMARQUE : Dans les paramètres de confidentialité, le prolongateur KVM produira 1 à 3 bips en répétant les commandes de raccourci clavier. Veuillez faire attention à la LED de l'unité PC. Il existe deux statuts :

A. Unité PC en mode local

(LED distante : éteinte, LED locale : activée)

Un bip : réinitialiser les paramètres d'usine.

Deux ou trois bips : Désactivez le signal de sortie vidéo de l'unité PC.

B. Unité PC en mode automatique

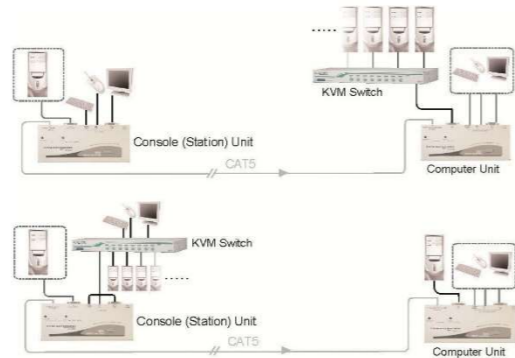
(La LED distante/locale clignote alternativement)

Un bip : Réinitialisation aux paramètres d'usine

Deux bips : En déclenchant le clavier/la souris, l'utilisateur peut désactiver temporairement le signal vidéo de sortie de l'unité PC. (L'utilisateur de l'unité PC protège sa vie privée pendant 5, 15, 30, 60 secondes. Voir Tableau 5 : avec Ctrl + Ctrl + F3) Trois bips : En déclenchant le clavier/souris, la console ou l'unité PC, les utilisateurs peuvent arrêter temporairement la sortie. Signal vidéo désactiver (L'utilisateur protège également sa vie privée pendant 5,15,30,60 secondes)

- Alt+E**:
- Maintenez Alt et appuyez sur la touche E (appuyez sur les deux touches en même temps).
- Resynchronisation de la souris :
- Si la souris ne fonctionne pas normalement, exécutez cette fonction et synchronisez-la avec votre système.

-----Configuration en cascade



L'extendeur KVM peut être connecté au commutateur KVM conformément à la « configuration en cascade ».

Dans ce cas, certains modèles de connexion peuvent être effectués dans certaines situations. Cependant, pour éviter les conflits provoqués par les commandes de raccourcis clavier entre les connexions, la touche E a été ajoutée, suivie de la combinaison de touches Ctrl + Ctrl, qui vous permet de contrôler directement l'extendeur KVM. Veuillez également consulter la « Remarque sur la connexion en cascade » ci-dessous pour mieux gérer votre système.

Remarque sur le raccordement en cascade

- La source d'alimentation externe est nécessaire pour fournir une alimentation suffisante à l'unité PC d'extension KVM lors de la connexion au commutateur KVM. Dans ce cas, vous pouvez acheter une alimentation DC9V, 600mA en option auprès de votre revendeur local.
- Pour éviter des frappes incorrectes sur les boutons de commande, les paramètres tels que la longueur du câble, la vitesse du clavier et le contrôle des boutons doivent être configurés à l'avance pour la console (station) de l'extendeur KVM avant de se connecter au commutateur KVM.

-----Pièce jointe

C'est un produit de classe A. Dans un environnement domestique, ce produit peut provoquer des interférences radio. Dans ce cas, l'utilisateur devra peut-être prendre des mesures correctives.